

CONTEXTE DU PROJET

Les territoires méridionaux de la Drôme, l'Ardèche, le Sud de l'Isère et le Nord du Vaucluse sont **confrontés aux changements climatiques**, avec des **événements extrêmes de sécheresse ou d'inondation**, et voient leurs **ressources naturelles impactées** par ces changements (**eau, sols, biodiversité...**). Les **agriculteurs et agricultrices** de ces régions font face à une **forte pression économique et climatique** et beaucoup d'entre eux/elles souhaitent évoluer vers des pratiques plus résilientes mais manquent de temps, de moyens ou d'accompagnement technique et financier pour engager cette transition.

DESCRIPTION DU PROJET

L'objet du projet est de répondre à ces différents enjeux par des **aménagements holistiques** considérant à la fois les **enjeux eau, sol et biodiversité**. Cela passe par la réalisation d'ouvrages d'**hydrologie régénérative** en amont de **plantations agroforestières**, favorables à la biodiversité. Ce projet permettra l'**accompagnement de fermes-pilotes**, identifiées et accompagnées en amont grâce au **soutien de communautés de communes** qui s'engagent dans le cadre de leur **Plan de Territoire pour la Gestion de l'Eau (PTGE)**. La diffusion des résultats obtenus permettra de sensibiliser un réseau plus large d'agriculteurs et agricultrices et d'élus sur le territoire et au-delà.

PARTENAIRE OPÉRATIONNEL

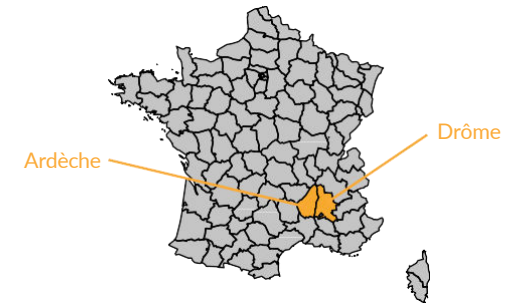
Ce projet est porté par l'Association pour le Développement de l'Agroécologie et agroForesterie (**ADAF**), qui s'inscrit au sein des réseaux agroforestiers nationaux. Elle repense la production agricole en s'inspirant des mécanismes naturels et des interactions du vivant.



CREUSEMENT D'UNE BAISSIERE



AGROFORESTERIE



DÉFINITIONS

L'**hydrologie régénérative**, c'est la **régénération des cycles de l'eau douce par l'aménagement du territoire**.

En pratique, elle consiste à installer des **baissières** (fossés le long des courbes de niveaux) et **mars** (temporaires ou permanentes) pour :

- ralentir, répartir, infiltrer et stocker toutes les eaux de pluie et de ruissellement, et
- densifier la **végétation** pour améliorer sa résilience face aux problématiques liées à l'eau (sécheresses, érosion, canicule, désertification, inondations, fertilité, biodiversité, évolutions climatiques...)

L'**agroforesterie** désigne les pratiques associant plantations d'arbres et arbustes (en bordure ou en plein champ) et cultures ou élevage d'animaux sur une même parcelle agricole pour des bénéfices réciproques.

En partenariat avec

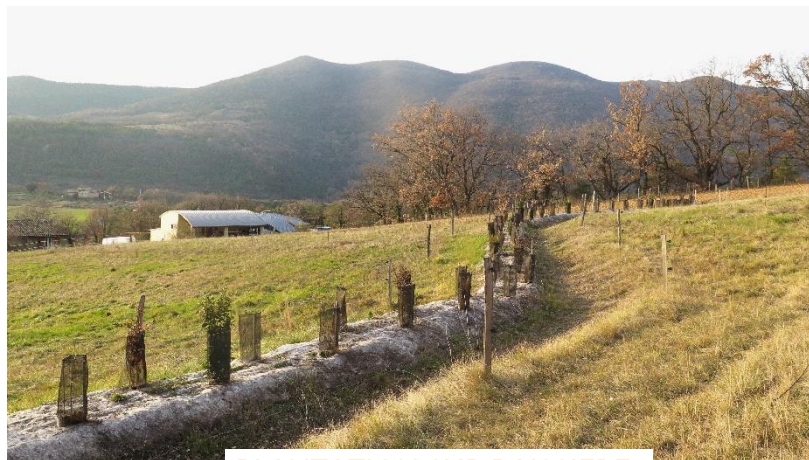
AGRICULTURE

OBJECTIFS DU PROJET

- **Initier une dynamique territoriale d'aménagement en hydrologie régénérative et agroforesterie** (plantation d'arbres et couverture végétale des sols) avec les diverses structures de développement agricole et les autres acteurs du territoire.
- **Faire évoluer** les pratiques agricoles pour une **meilleure gestion des sols, de la ressource en eau, de la biodiversité et des paysages**

RÉSULTATS ATTENDUS SUR 3 ANS

- **27 agriculteurs et agricultrices formés et accompagnés en hydrologie régénérative et agroforesterie**
- 27 parcelles aménagées (baissières, fossés à redents, mares d'infiltration...) et plantées en agroforesterie
- **6 600 arbres et arbustes plantés**
- **3 visites de parcelles agricoles aménagées pour sensibiliser les agriculteurs/agricultrices et élus/élues** du territoire à ces nouvelles pratiques
- **3 parcelles instrumentées de sondes tensiométriques** pour un suivi hydro-azoté pendant 3 ans (mesure de l'impact sur la rétention en eau et la fertilité des sols)
- **1 webinaire de restitution finale de la recherche-action** menée dans le cadre du projet, pour favoriser la réplication de ces projets à d'autres territoires



PLANTATION SUR BAISSIERE

© GoodPlanet, ADAF

IMPACTS DU PROJET

Impacts environnementaux



Préservation de la biodiversité



Protection de la qualité de l'eau



Lutte contre l'érosion et stockage de carbone

Impacts socio-économiques



Adaptation du territoire et des agriculteur/agricultrices au changement climatique



Prévention des crues



Préservation du paysage (impact touristique)



Valorisation de l'impact des agriculteurs et agricultrices sur le territoire

