

CORRECTION

JEU DE PISTE

Devenez membre du Bureau des Futurs Durables

Mission : À la découverte des Possibles

D'après l'exposition *France, un album de famille*
de Yann Arthus-Bertrand et Hervé Le Bras



FONDATION
GoodPlanet

Agir rend heureux

Créée en 2005 par Yann Arthus-Bertrand et reconnue d'utilité publique, la Fondation GoodPlanet invite à **s'émerveiller du Vivant pour mieux le protéger.**

À travers des expériences et des actions concrètes, elle donne envie d'agir et accompagne chacun et chacune sur le chemin d'une écologie solidaire, joyeuse et partagée.

La Fondation GoodPlanet en quelques chiffres :

315 000

bénéficiaires de nos projets
de terrain accompagnés
dans le monde

72 000

scolaires et associations
sensibilisées aux Objectifs
du Développement Durable

79

projets dans 23 pays



Bienvenue !

En devenant membre du **Bureau des Futurs Durables**, vous endossez le rôle de cartographe du futur.

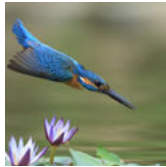
L'objectif :

Explorer l'exposition et révéler les liens invisibles qui tissent un avenir écologique et solidaire à travers l'engagement de chacun et chacune.

Petit test :

À vous de relier les dispositifs à droite inspirés par les espèces à gauche en observant leurs similitudes.

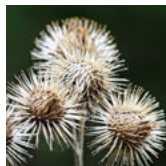
Martin-pêcheur



Tournesols



Bardane



Scratch



TGV Shinkansen



Technologie de suivi solaire



→ Trouvez la photo
et notez son titre :

**L'ORGANISATION NATIONALE
DES FORÊTS (ONF)**



Mission 1 :

Définir l'engagement

À vous de compléter ce texte à trous pour être certains et certaines de bien comprendre ce qu'est l'engagement :

L' engagement correspond à la décision de s'impliquer activement dans une cause ou un projet qui dépasse ses propres intérêts. Il peut prendre une forme artistique , lorsqu'il s'agit de promouvoir la création, le patrimoine ou l'accès aux œuvres. Il peut aussi être associatif , en participant à des actions solidaires, citoyennes ou de proximité au sein d'une communauté. Parfois, cet engagement devient culturel , lorsque l'expression créative sert à transmettre des idées, défendre des valeurs ou sensibiliser le public. Qu'il soit individuel ou collectif, ponctuel ou durable, l'engagement permet de renforcer le lien social , de développer la participation et de donner du sens à l'action de chacun.

Mots à placer :

participation - associatif - engagement -
artistique - lien social - culturel

→ Trouvez la photo et notez son titre : LES SAPEURS-POMPIERS



Mission 2 : Analyser les possibles

À vous de compléter les fiches d'identité ci-dessous :



Émotion ressentie : _____
Quelle émotion ressort de cette photo ?

Couleur dominante : marron / brun / ocre

Nom de la photo : La solidarité alimentaire - acteur

Type d'engagement : associatif
Artistique, culturel, associatif, métier

Émotion ressentie : _____
Quelle émotion ressort de cette photo ?

Couleur dominante : marron / orange / ocre

Nom de la photo : Les musiciens du métro

Type d'engagement : artistique
Artistique, culturel, associatif, métier



Émotion ressentie : _____
Quelle émotion ressort de cette photo ?

Couleur dominante : blanc / noir / ocre

Nom de la photo : Les académiciens des sciences

Type d'engagement : métier
Artistique, culturel, associatif, métier

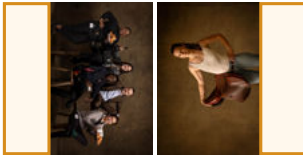
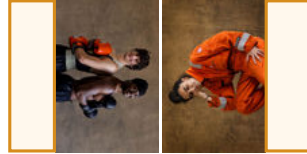
CARTES D'IDENTITÉ VISUELLES

CARTOGRAPHIE DES POSSIBLES

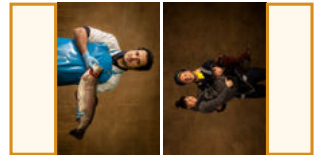
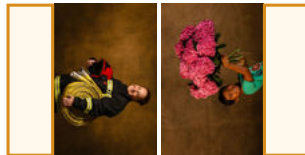
Quel mot de 8 lettres désigne
12 millions de personnes en
France en 2025 et se cache
dans ce rébus ?



Réponse : Bénévoles

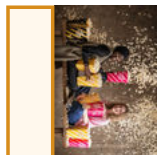


Après seulement 70 minutes de chant collectif, comme l'a montré une étude du Tenovus Cancer Care Centre, l'anxiété baisse nettement et les émotions positives augmentent : la chorale devient un terrain vivant d'apprentissage du vivre-ensemble.

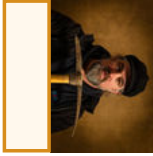


Légende graphique :

- compétences similaires
- valeurs similaires
- parcours similaires
- lié par les enjeux de développement durable

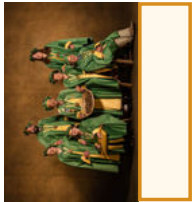
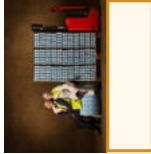


Mission 3 : Cartographeur l'engagement

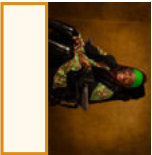
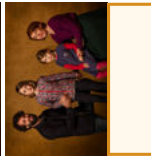
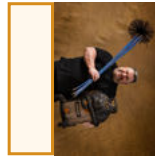


→ Nombre d'habitants : 69 082 000
→ Source : Insee, recensements
et estimations de population

→ Nombre de **bénévoles** : 12 000 000



Avec près de 1 000 confréries et 15 000 membres actifs en France, chaque intronisation, comme celle de la Confrérie de la Cagouille, rappelle combien ces traditions locales restent un puissant moteur de lien social et de convivialité citoyenne.



Mission :

Entourez vos 3 photos préférées
Tracez les liens invisibles grâce à la légende

Ajouter dans les 3 emplacements vides :

- 1 personne de votre quotidien qui vous inspire
- 1 personnalité dont l'engagement vous semble positif
- 1 représentation de votre propre engagement



Mission 4 : Projection dans le futur

Imaginez, dans 10 ans, l'évolution des métiers ou savoir-faire représentés sur les photographies. À vous de compléter les fiches d'identité ci-dessous :



Titre de la photo : **Les élagueurs et bûcherons**
Le titre dans l'exposition

Nouveau titre : _____
Le titre que vous imaginez

Type d'engagement : **métier**
Artistique, culturel, associatif, métier

Nouvel outil : _____
Dessin ou texte

Titre de la photo : **Les agriculteurs biologiques**
Le titre dans l'exposition

Nouveau titre : _____
Le titre que vous imaginez

Type d'engagement : **métier**
Artistique, culturel, associatif, métier

Nouvel outil : _____
Dessin ou texte



Titre de la photo : **L'assistance publique - hôpitaux de Paris - Médecins et infirmières**
Le titre dans l'exposition

Nouveau titre : _____
Le titre que vous imaginez

Type d'engagement : **métier**
Artistique, culturel, associatif, métier

Nouvel outil : _____
Dessin ou texte



CARTES D'IDENTITÉ VISUELLES



Mission 5 : Se situer sur la carte de l'engagement

À vous de compléter :

Une compétence que vous aimez utiliser :

Une valeur qui vous guide :

Un problème auquel vous aimeriez contribuer à résoudre :

Résolvez cette équation pour découvrir le nombre d'associations en France en 2025 :

$$\text{🌿} + \text{🌿} = 100\ 000$$

$$(3 \times \text{🌿}) + \text{☀️} = 250\ 000$$

$$(2 \times \text{🌿}) + \text{🍓} = 300\ 000$$

$$(2 \times \text{🌿}) + (5 \times \text{☀️}) + (5 \times \text{🍓}) = ?$$

Résultat : 1 600 000 associations

→ Trouvez la photo et notez son titre : LES ENSEIGNEMENTS ADAPTÉS



Mission 6 : Le conseil des cartographes

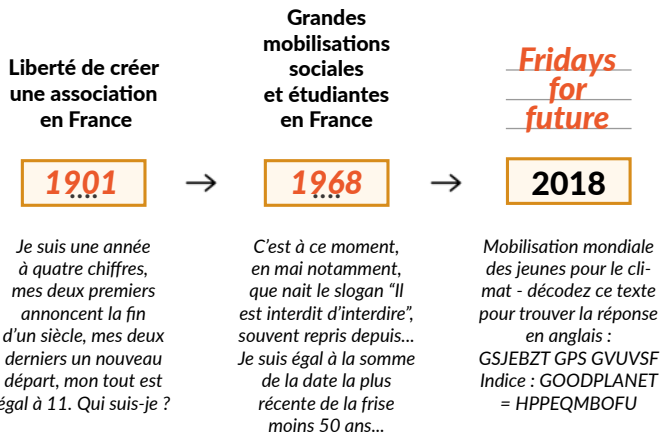
À vous d'identifier :

Un lien que vous avez tracé et qui vous inspire :

Titre photo : _____ → Titre photo : _____

Pourquoi ce lien est essentiel pour un futur durable ? _____

À vous de compléter la frise chronologique suivante :



→ Trouvez la photo et notez son titre : **LE SOUTIEN DES PROCHES DANS LA MALADIE**

Carnet de repères

Les métiers qui m'ont marqué : _____

Ce qui m'a surpris : _____

Ce qui m'a inspiré : _____

La photo que je retiens en partant, pourquoi : _____



**Fiches métiers
de l'ONISEP**

L'Onisep est un établissement public qui relève du ministère de l'Éducation nationale, et du ministère de l'Enseignement supérieur, de la Recherche et de l'Espace.

Il est l'opérateur d'Etat qui accompagne la politique nationale d'orientation.

Sa mission est structurée autour de deux grands domaines d'activités : la gestion de bases de données documentaires nationales sur les formations diplômantes et certifiantes ; l'accompagnement à l'orientation des familles et des équipes éducatives (informations nationales sur les métiers et les formations, ressources pédagogiques, services gratuits d'aide personnalisée pour les usagers).

Plus d'information : www.onisep.fr

Bravo !

Le voyage continue : à vous désormais de prolonger les liens, d'inventer vos propres chemins et de contribuer, pas à pas, aux Futurs Durables.

Rendez-vous sur notre site internet pour découvrir la correction et en apprendre plus sur les thématiques de la solidarité et du développement durable.



Équipe des bénévoles de la Fondation GoodPlanet - 2023

Scannez ce QR code
pour découvrir
la correction sur



PARTAGEZ VOS SOUVENIRS |     | goodplanet.org