

# CATALOGUE D'ATELIERS

2025- 2026

---

COLLÈGE  
LYCÉE  
ENSEIGNEMENT  
SUPÉRIEUR

SCOLAIRES  
PERI-SCOLAIRES  
ASSOCIATIONS JEUNESSE

FONDATION  
GoodPlanet



# SOMMAIRE

---

4

ATELIERS COLLÈGE, LYCÉE &  
ENSEIGNEMENT SUPÉRIEUR/  
CYCLE 3,4 &5

---

18

GRILLE TARIFAIRE

---

19

COMMENT RÉSERVER ?

---

20

NOS ESPACES

---

22

F.A.Q



# NOS MISSIONS & NOTRE INGÉNIERIE PÉDAGOGIQUE

Créée en 2005 par le photographe et réalisateur français Yann Arthus-Bertrand, la Fondation GoodPlanet a pour objectif de « **placer l'écologie et la solidarité au cœur des consciences** », en suscitant l'envie d'agir concrètement pour toutes et tous : grand public, jeunes, entreprises et collectivités.

Nos missions au quotidien sont d'apporter des connaissances liées aux enjeux de développement durable et encourager les changements de comportement vers des pratiques éco-responsables. Notre offre pédagogique prend la forme d'ateliers ou de parcours découverte, répartis en plusieurs thématiques :

*Agriculture et alimentation durables*  
*Consommation responsable et déchets*  
*Préservation de la biodiversité*  
*Cultures du monde*  
*Énergies & climat*  
*Eau & océans*

Depuis l'ouverture du Domaine de Longchamp aux groupes scolaires et associatifs en 2017, la Fondation GoodPlanet a développé sa propre ingénierie pédagogique qui se base sur :



**L'observation pour s'émerveiller**  
**L'expérimentation pour comprendre**  
**L'inspiration pour agir**



Depuis 2019, ce sont près de 60 000 participant.e.s qui ont pu bénéficier d'un atelier de sensibilisation au développement durable.



# ATELIERS

CYCLE 3 & 4  
COLLÈGE-LYCÉE-ÉTUDIANTS

FONDATION  
**GoodPlanet**

# ATELIERS CYCLE 4 & 5 & ETUDIANTS

## Agriculture & Alimentation durable

11 à 23 ans

2h

mars > décembre

30 élèves max



### Souris à la cuisine veggie !

Comment se nourrir plus durablement tout en restant gourmand ? Quoi cuisiner en février, quand ne poussent que poireaux et pommes de terre ? Les élèves enfileront un tablier et découvriront les meilleures recettes végétariennes, avec mille et une astuces pour végétaliser leur assiette ! *Cet atelier comprend la réalisation d'une recette en cuisine.*

2

FAIM

«ZÉRO»



12

CONSOMMATION

ET PRODUCTION

RESPONSABLES



### Objectifs pédagogiques

- S'initier à une **alimentation végétarienne équilibrée**
- **Appréhender** la cuisine

### On se régale local

Sait-on vraiment d'où vient ce que l'on mange ? L'empreinte environnementale du pain au chocolat le matin ou de la tartine à l'avocat du déjeuner ? Au travers d'une enquête sur différents aliments du monde entier, cet atelier décrypte l'impact de notre alimentation sur la planète, et propose aux élèves de cuisiner des alternatives locavores, à la fois respectueuses et délicieuses ! *Cet atelier comprend la réalisation d'une recette en cuisine.*

3

BONNE SANTÉ

ET BIEN-ÊTRE



12

CONSOMMATION

ET PRODUCTION

RESPONSABLES



### Objectifs pédagogiques

- Comprendre la **notion de produit local** et de circuit(s) court(s)
- **Appréhender** la cuisine

11 à 23 ans

2h

mars > décembre

30 élèves max





# ATELIERS CYCLE 4 & 5 & ETUDIANTS

## Agriculture & Alimentation durable

### Moins d'email, plus d'abeilles

Pollinisation & planète, grands enjeux pour les petites bêtes. Crémeux, ambré, de montagne ou citronnier : il existe autant de sortes de miel que d'abeilles dans une ruche ! Cet atelier emportera les élèves à la découverte des abeilles, de leurs ruches, et de la pollinisation. Enfin, un passage en cuisine pour réaliser une recette originale au miel ! *Cet atelier comprend la réalisation d'une recette en cuisine.*

12 CONSOMMATION ET PRODUCTION RESPONSABLES



15 VIE TERRESTRE



#### Objectifs pédagogiques

- Découvrir le rôle des abeilles et l'importance des pollinisateurs
- Appréhender la cuisine

11 à 23 ans

2h

mars > décembre

30 élèves max



11 à 23 ans

2h

mars > décembre

30 élèves max



### Plus belle la vie sans gaspi !

Pain, fruits, légumes, viande : chaque année, les Français jettent l'équivalent de 30kg de nourriture. Du gaspillage alimentaire, mais pas que : les élèves découvriront la chaîne du gaspillage et ses conséquences sur l'environnement. Cet atelier leur apportera explications, astuces et recettes pour devenir un pro du zéro gaspi ! *Cet atelier comprend la réalisation d'une recette en cuisine.*

2 FAIM «ZÉRO»



12 CONSOMMATION ET PRODUCTION RESPONSABLES



#### Objectifs pédagogiques

- Sensibiliser aux conséquences du gaspillage alimentaire
- Appréhender la cuisine

# ATELIERS CYCLE 4 & 5 & ETUDIANTS

## Agriculture & Alimentation durable

### Autopsie d'un burger New

Que cache vraiment ce sandwich emblématique de la street food (ou fast food) ? D'où viennent ses ingrédients, et que révèlent-ils sur notre façon de consommer ? À travers une série d'énigmes et de mini-jeux, cet atelier propose une enquête ludique sur la composition du hamburger, pour mieux comprendre les origines, les impacts et les secrets de chaque aliment. Les élèves devront récolter des indices, débloquer des fiches produits et reconstituer un burger, en prenant en compte les informations récoltées au fil des défis. Suite à cet enquête les participants pourront cuisiner leur propre burger. **Cet atelier comprend la réalisation d'une recette en cuisine.**

12 CONSOMMATION ET PRODUCTION RESPONSABLES



15 VIE TERRESTRE



#### Objectifs pédagogiques

- Identifier les impacts des produits transformés
- Comprendre la notion de produit local et circuit(s) court(s)
- Appréhender la cuisine



14 à 23 ans

2h15

mars > décembre

30 élèves max

New

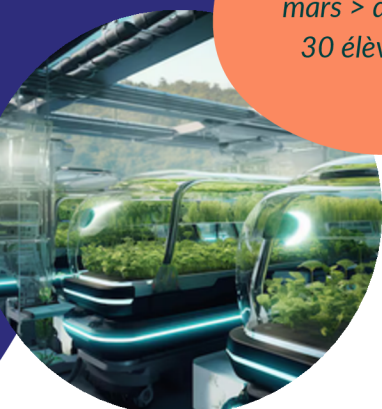
### Se nourrir en 2050

14 à 23 ans

2h

mars > décembre

30 élèves max



À travers une expérience immersive et participative, les élèves voyagent dans le futur pour découvrir à quoi pourrait ressembler notre alimentation en 2050. Après avoir rencontré Camille, témoin du quotidien d'un Paris transformé par le dérèglement climatique, les participant-es reviennent dans le présent pour endosser le rôle de député-es à l'Assemblée nationale.

Ensemble, ils débattent, votent et construisent une stratégie alimentaire nationale afin d'imaginer un futur durable où chacun peut bien se nourrir tout en préservant la planète.

L'atelier se termine par la **préparation collective d'une recette durable**, pour mettre en pratique les solutions évoquées et découvrir qu'une alimentation responsable peut aussi être simple et savoureuse.

#### Objectifs pédagogiques

2 FAIM «ZÉRO»



13 MESURES RELATIVES À LA LUTTE CONTRE LES CHANGEMENTS CLIMATIQUES



12 CONSOMMATION ET PRODUCTION RESPONSABLES



- Comprendre les liens entre alimentation, dérèglement climatique et utilisation des ressources naturelles.
- Identifier les leviers d'action individuels et collectifs pour rendre notre système alimentaire plus durable.
- Développer l'esprit critique et la coopération à travers un débat citoyen sur les choix alimentaires du futur.

# ATELIERS CYCLE 4 & 5 & ETUDIANTS

## Réduction des déchets

### Négociation anti-gaspi

Les élèves, réparti.e.s en groupes, représenteront un acteur de l'alimentation : producteur, géant de l'agro-alimentaire, restaurateur, etc. Les élèves engageront des négociations en lien avec le gaspillage alimentaire et devront aboutir ensemble à des solutions pour réduire les émissions de gaz à effet de serre.



#### Objectifs pédagogiques

- Prendre conscience de l'interconnexion entre les acteurs des villes
- Débattre et appréhender des solutions au dérèglement climatique

**11 à 23 ans**

2h

mars > décembre

30 élèves max



### Rhabillons la fast-fashion

S'habiller est un acte du quotidien, et bien que nous y pensons rarement, nos vêtements ont un immense impact social et environnemental. Les élèves mèneront une véritable enquête pour découvrir l'envers du décor de cette production de masse et trouver des alternatives durables et éthiques. Ils passeront ensuite à la pratique pour s'initier à la couture !

**11 à 18 ans**

2h

mars > décembre

30 élèves max



#### Objectifs pédagogiques

- Apprendre à décortiquer le prix d'un vêtement
- Découvrir les solutions slow fashion et s'initier à la couture

### La fresque des déchets

Sous la forme d'un jeu participatif, les élèves réaliseront une fresque laissant apparaître les causes et conséquences de la production de déchets. Un temps d'échange sera ensuite consacré à la recherche de solutions pour limiter les déchets et donner envie d'agir aux élèves.



#### Objectifs pédagogiques

- Comprendre les enjeux liés aux déchets et leur impact environnemental
- Échanger, débattre et collaborer pour trouver des solutions

**11 à 23 ans**

2h

mars > décembre

30 élèves max





# ATELIERS CYCLE 4 & 5 & ETUDIANTS

## Préservation de la biodiversité

### À la découverte de l'apiculture

Grâce à des supports pédagogiques plus vrais que nature, telle qu'une ruche vitrée, les élèves pourront observer en toute sécurité l'organisation remarquable d'une colonie d'abeilles, découvrir le rôle essentiel de ces hyménoptères dans la pollinisation et leur importance pour la biodiversité. L'activité se clôturera sur une note sucrée avec une dégustation de différents miels issus de la ruche – un moment gourmand pour éveiller les papilles et prolonger l'expérience sensorielle.



#### Objectifs pédagogiques

- Découvrir le rôle des abeilles et l'importance des pollinisateurs
- Déguster des miels d'essences différentes

**11 à 23 ans**

1h30

octobre > avril

30 élèves max



**11 à 23 ans**

2h

mars > décembre

30 élèves max



### L'expo nature : dans la peau d'un.e photographe !

À l'heure où les écrans captent toute l'attention, cette activité propose aux élèves de ralentir le rythme pour se reconnecter à la nature grâce à l'observation attentive et à la photographie. Après une introduction à la photographie naturaliste à partir d'exemples inspirants, les élèves seront invités à explorer les richesses du Domaine de Longchamp. Munis d'un appareil photo mis à leur disposition, ils apprendront à regarder autrement leur environnement, à capturer la beauté du vivant réaliseront une exposition sur un thème environnemental.



#### Objectifs pédagogiques

- Découvrir les bases de la photographie naturaliste
- Faire parler sa créativité à travers l'observation de la nature

# ATELIERS CYCLE 4 & 5 & ETUDIANTS

## Préservation de la biodiversité



11 à 23 ans

2h

mars > décembre

30 élèves max

### Fresque de la biodiversité

Toutes les 20 minutes, une espèce animale ou végétale disparaît dans le monde. Découvrez au travers d'un atelier ludique et collaboratif l'aspect systémique de l'érosion de la biodiversité. En équipes, les élèves tisseront les liens entre les différentes formes de biodiversité et les phénomènes liés à sa perte, avant de réfléchir collectivement à des solutions pour sa préservation.



#### Objectifs pédagogiques

- Comprendre l'importance de la protection de la biodiversité
- Collaborer pour trouver des solutions

### SOS écosystèmes en danger

New

pass  
Culture

La biodiversité fait face à différentes menaces réparties en 5 grandes causes d'érosion que les élèves vont pouvoir découvrir à l'occasion en passant à l'action. En équipe, ils devront choisir l'écosystème de leur choix, identifier les éléments qui le composent et les perturbations dont il pourrait être victime. Enfin, les élèves réfléchiront collectivement à des pistes de solutions afin de préserver les différents milieux naturels.

11 à 23 ans

2h

mars > décembre

30 élèves max



13 MESURES RELATIVES  
À LA LUTTE CONTRE  
LES CHANGEMENTS  
CLIMATIQUES



#### Objectifs pédagogiques

- Comprendre l'interdépendance des espèces constituant un écosystème
- Etablir des relations de causalité puis proposer des pistes de solutions pour préserver les milieux naturels





# ATELIERS CYCLE 4 & 5 & ETUDIANTS

## Préservation de la biodiversité



### Visite guidée de l'exposition "Planète Océan"

L'exposition Planète Océan nous plonge dans l'univers fascinant des océans, qui couvrent plus de 70 % de la planète et jouent un rôle crucial dans l'équilibre climatique et la production d'oxygène. Malgré leur importance vitale, les océans restent méconnus et sont confrontés à de graves défis environnementaux.

À travers les photographies de Yann Arthus-Bertrand et Brian Skerry, l'exposition invite à découvrir la beauté et la fragilité de notre poumon bleu. Suite à la visite guidée, place à un atelier d'écriture !

### Planète Océan

*L'autre poumon de la Terre*



Exposition des photographies de Yann Arthus-Bertrand et Brian Skerry



#### Objectifs pédagogiques

- Prendre conscience de l'**impact des activités humaines sur le vivant**
- Initier à la **préservation** de la biodiversité à travers une **activité manuelle**

**11 à 23 ans**

2h

avril > octobre

30 élèves max

# ATELIERS CYCLE 4 & 5 & ETUDIANTS

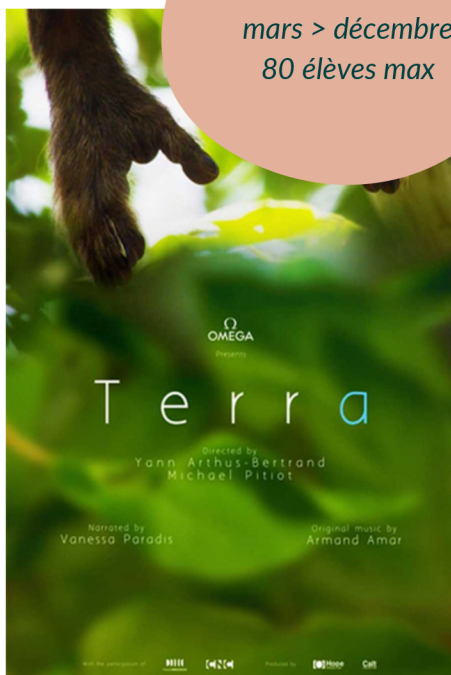
## Préservation de la biodiversité

12 à 23 ans

2h

mars > décembre

80 élèves max



### Projection débat : TERRA

TERRA raconte l'histoire de la vie. Yann Arthus-Bertrand et Michael Pitiot nous déroulent la formidable épopée du vivant. En à peine 10 000 ans, la vie terrestre a été profondément bouleversée par l'essor de l'humanité. Cette société des hommes se retrouve de plus en plus seule sur Terre. Que voit-on encore du monde vivant qui nous entoure ? Suite à la diffusion du film dans la salle de projection, les élèves seront amené.e.s à échanger et débattre sur l'importance de la préservation du vivant.

Pour une demande de diffusion gratuite en classe, merci de contacter [jacqueline@goodplanet.org](mailto:jacqueline@goodplanet.org)

15 VIE TERRESTRE



#### Objectifs pédagogiques

- Appréhender la notion du vivant grâce au cinéma
- Échanger sur l'importance de la préservation du vivant

### Projection débat : VIVANT

De l'infiniment petit au superprédateur, du ver de terre à la baleine, du brin d'herbe à l'arbre géant, VIVANT vous emmène à la découverte de la biodiversité de notre pays. A travers les époustouffants milieux naturels qu'abrite l'Hexagone, c'est une exploration de la pyramide du vivant, c'est aussi et surtout une proposition pour s'émerveiller de ces espèces capables de mille prouesses et subtilement connectées les unes aux autres et dont l'être humain fait partie intégrante. Lien que nous avons trop souvent oublié et qu'il est temps de retisser.

Pour une demande de diffusion gratuite en classe, merci de contacter [jacqueline@goodplanet.org](mailto:jacqueline@goodplanet.org)

13 MESURES RELATIVES À LA LUTTE CONTRE LES CHANGEMENTS CLIMATIQUES



#### Objectifs pédagogiques

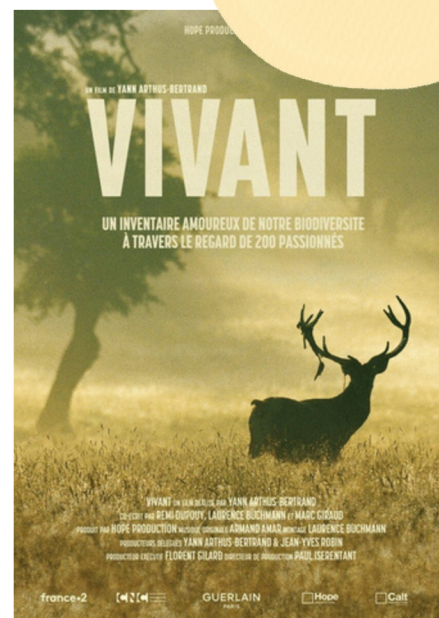
- Appréhender la notion du vivant grâce au cinéma
- Échanger sur l'importance de la préservation du vivant

11 à 23 ans

2h

mars > décembre

80 élèves max



# ATELIERS CYCLE 4 & 5 & ETUDIANTS

## Culture du monde



### Et si on changeait le monde ?

Aujourd'hui plus que jamais, il est important de se questionner sur notre monde de demain. Cet atelier donne l'opportunité aux jeunes d'inventer une société plus durable. À partir de plusieurs supports, les élèves découvriront les Objectifs de Développement Durable et réaliseront leur charte pour un monde meilleur.



#### Objectifs pédagogiques

- Comprendre l'interconnexion des Objectifs de Développement Durable
- Proposer des solutions pour un monde durable

### Autour de l'exposition Passeurs de sons

Découvrez l'univers sonore de la collection "Passeurs de sons" d'Armand Amar, à travers des récits sur l'origine des instruments traditionnels comme le didgeridoo, les xylophones, les kalimbas et bien d'autres encore. Les élèves seront invité.e.s à une initiation musicale selon les méthodes d'apprentissage traditionnelles. Un voyage sonore et intemporel qui vous emmène sur tous les continents, grâce aux 800 instruments de cette collection exceptionnelle.



4 ÉDUCATION DE QUALITÉ



#### Objectifs pédagogiques

- Découvrir une exposition inédite d'instruments traditionnels
- Encourager l'écoute mutuelle à travers une pratique instrumentale

11 à 23 ans  
1h30  
mars > décembre  
30 élèves max





# ATELIERS CYCLE 4 & 5 & ETUDIANTS

## Culture du monde



14 à 23 ans

2h

mars > décembre

80 élèves max

### Projection débat : HUMAN

HUMAN est un dyptique de récits et d'images de notre monde pour créer une immersion au plus profond de la condition humaine. À travers des témoignages poignants de personnes du monde entier, ce film nous confronte à l'Autre et nous renvoie à notre propre vie. Suite à la diffusion du film, les élèves seront amené.e.s à échanger et partager leurs ressentis sur ces images. Un débat mouvant est ensuite animé pour confronter les opinions.

*Pour une demande de diffusion gratuite en classe, merci de contacter [jacqueline@goodplanet.org](mailto:jacqueline@goodplanet.org)*

#### Objectifs pédagogiques

10 INÉGALITÉS RÉDUITES



- Prendre conscience de l'importance de la diversité, de l'ouverture aux autres
- Échanger et partager son ressenti sur les images du film

### Projection débat : WOMAN

WOMAN est un projet mondial qui donne la parole à 2.000 femmes à travers 50 pays différents. Cette très large échelle, n'empêche pas le film d'offrir un portrait véritablement intimiste de celles qui représentent la moitié de l'humanité. Ce documentaire est l'occasion de révéler au grand jour les injustices que subissent les femmes partout dans le monde. Mais avant tout, il souligne la force intérieure des femmes et leur capacité à changer le monde, en dépit des multiples difficultés auxquelles elles sont confrontées. WOMAN, qui repose sur des entretiens à la première personne, aborde des thèmes aussi variés que la maternité, l'éducation, le mariage et l'indépendance financière, mais aussi les règles et la sexualité. À travers ce film, vous découvrirez la parole des femmes comme vous ne l'aviez jamais entendue auparavant.

*Pour une demande de diffusion gratuite en classe, merci de contacter [jacqueline@goodplanet.org](mailto:jacqueline@goodplanet.org)*



14 à 23 ans

2h

mars > décembre

80 élèves max

5 ÉGALITÉ ENTRE LES SEXES



10 INÉGALITÉS RÉDUITES



#### Objectifs pédagogiques

- Découvrir les océans grâce au cinéma
- Échanger sur l'importance de la préservation des océans

# ATELIERS CYCLE 4 & 5 & ETUDIANTS

## Energies & climat

### Jeu de piste : La course aux énergies

L'énergie est "invisible" mais ces effets sont bien là ! Tout ce qui nous entoure fonctionne grâce à l'énergie. En équipes et munis d'un carnet, les élèves suivront Sunny à travers les différents espaces du parc et devront répondre au plus d'énigmes possibles, afin de percer le mystère de l'énergie...

7 ÉNERGIE PROPRE  
ET D'UN COÛT  
ABORDABLE



#### Objectifs pédagogiques

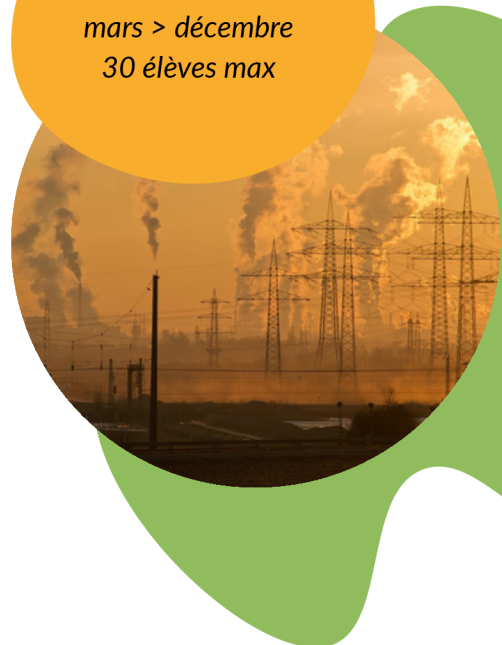
- Participer à un jeu collaboratif pour comprendre l'histoire de l'énergie
- Découvrir des notions complexes sur l'énergie

11 à 23 ans

2h

mars > décembre

30 élèves max



11 à 23 ans

2h

mars > décembre

30 élèves max



pass  
Culture 

New

### Info ou intox ? Décryptons le numérique !

Cet atelier propose aux élèves de découvrir l'impact environnemental et social de la production et de l'utilisation des appareils numériques : ressources naturelles nécessaires, consommation d'énergie et gestion des déchets électroniques. Ils aborderont également les effets du numérique sur la santé, le bien-être et les relations sociales, en analysant ses aspects positifs et négatifs. Enfin, une activité interactive "info/intox" les aidera à développer leur esprit critique face aux informations en ligne et à mieux discerner le vrai du faux. L'objectif est de sensibiliser à un usage responsable et équilibré du numérique.

#### Objectifs pédagogiques

- Comprendre la notion complexe du dérèglement climatique
- Proposer des solutions concrètes pour la lutte environnementale
- Développer son esprit critique

13 MESURES RELATIVES  
À LA LUTTE CONTRE  
LES CHANGEMENTS  
CLIMATIQUES



# ATELIERS CYCLE 4 & 5 & ETUDIANTS

## Energies & climat

### Fresque du climat



**11 à 23 ans**  
2h  
mars > décembre  
30 élèves max  
Atelier en intérieur

Difficile de bien comprendre les changements climatiques ? La fresque du climat est là ! Grâce à ce jeu collaboratif, les élèves se familiariseront avec les causes et les conséquences du dérèglement climatique. Objectif : réaliser la fresque la plus jolie et la plus claire pour retracer tous les enjeux du climat ! L'atelier se terminera par un temps de réflexion, afin d'identifier les solutions possibles.

#### Objectifs pédagogiques

13 MESURES RELATIVES  
À LA LUTTE CONTRE  
LES CHANGEMENTS  
CLIMATIQUES



- Comprendre la notion complexe du dérèglement climatique
- Proposer des solutions concrètes pour la lutte environnementale

### Défendons une justice climatique !

Nous ne sommes pas égaux face au changement climatique ! En équipes, les élèves représenteront un pays avec ses intérêts et ses contraintes. Sous la forme d'une COP, il faudra trouver une solution globale pour réduire les émissions de gaz à effet de serre et les inégalités face au changement climatique.

#### Objectifs pédagogiques

13 MESURES RELATIVES  
À LA LUTTE CONTRE  
LES CHANGEMENTS  
CLIMATIQUES



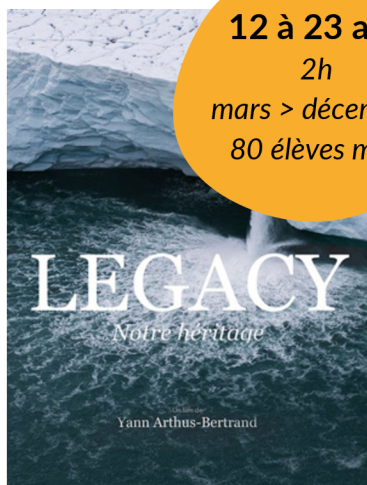
- Appréhender la lutte contre le changement climatique
- Comprendre la notion de justice climatique et les enjeux qui y sont liés
- Débattre en équipe

**11 à 23 ans**  
2h

mars > décembre  
30 élèves max



**12 à 23 ans**  
2h  
mars > décembre  
80 élèves max



### Projection débat : LEGACY pass Culture

LEGACY est un puissant cri du cœur où Yann Arthus-Bertrand partage une vision sensible et radicale de notre monde, qu'il a vu se dégrader le temps d'une génération. A travers des images saisissantes, il nous raconte une planète en souffrance et une humanité déboussolée. Suite à la diffusion du film dans la salle de projection, les élèves seront amené.e.s à échanger et partager leurs ressentis sur ce dernier.

#### Objectifs pédagogiques

13 MESURES RELATIVES  
À LA LUTTE CONTRE  
LES CHANGEMENTS  
CLIMATIQUES



- Appréhender la notion de l'urgence climatique grâce au cinéma
- Débattre et échanger sur l'importance de la préservation de notre planète



# ATELIERS CYCLE 3, 4, 5 & ETUDIANTS

## Eau & Océans



pass culture  **Eau secours !**



**11 à 23 ans**

2h

mars > décembre

30 élèves max

L'eau est essentielle au développement de nos sociétés, pourtant, en connaissons-nous tous les enjeux ? Les élèves, en équipes, incarneront des acteur.rice.s du petit cycle de l'eau et devront gérer durablement cette ressource précieuse. À l'issue de la simulation, place à la négociation sur les solutions pour mieux répartir cette ressource !



### Objectifs pédagogiques

- Découvrir la gestion de l'eau et les inégalités de répartition
- Comprendre l'interconnexion entre les acteur.rice.s des villes
- Débattre en équipe

# ATELIERS CYCLE 3, 4, 5 & ETUDIANTS

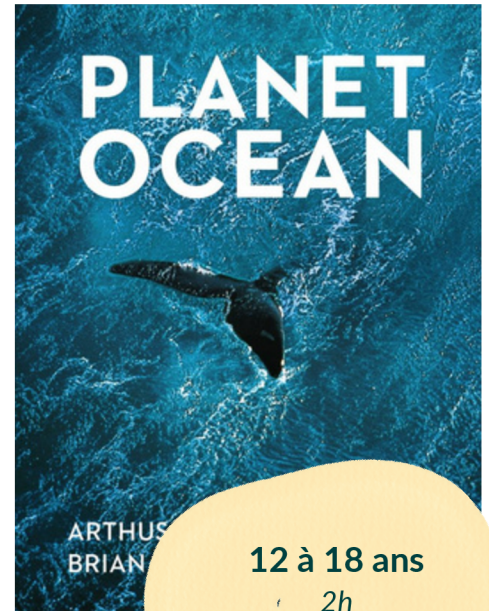
## Eau & Océans

### Projection débat : PLANÈTE OCÉAN

pass  
Culture

Peut-on raconter simplement et à tous.tes, le plus grand mystère naturel de notre planète ? Grâce à une photographie époustouflante, ce film nous emmène dans un voyage magnifique et inédit au cœur des régions les plus mal connues de notre planète. Suite à la diffusion du film dans la salle de projection, les élèves seront amenés à échanger et partager leurs ressentis sur ce dernier.

Pour une demande de diffusion gratuite en classe, merci de contacter [jacqueline@goodplanet.org](mailto:jacqueline@goodplanet.org)



#### Objectifs pédagogiques



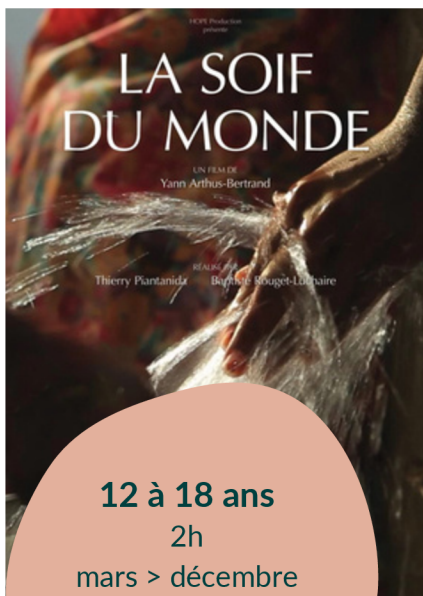
- Découvrir les océans grâce au cinéma
- Échanger sur l'importance de la préservation des océans

12 à 18 ans

2h

mars > décembre

80 élèves max



### Projection débat : LA SOIF DU MONDE

Ce film nous confronte à la réalité des inégalités d'accès à l'eau. Les reportages donnent la parole à celles et ceux qui s'engagent, afin d'apporter l'eau où elle manque, l'utiliser intelligemment ou cesser de la polluer...Car l'accès à l'eau potable est l'enjeu de demain. Suite à la diffusion du film dans la salle de projection, les élèves seront amenés à échanger sur ce dernier.

Pour une demande de diffusion gratuite en classe, merci de contacter [jacqueline@goodplanet.org](mailto:jacqueline@goodplanet.org)

#### Objectifs pédagogiques



- Découvrir l'importance de la ressource en eau grâce au cinéma
- Échanger sur l'importance de la préservation de l'eau

12 à 18 ans

2h

mars > décembre

80 élèves max



# GRILLE TARIFAIRE

---

## ATELIERS GOODPLANET

<b>ATELIERS 1H</b> CYCLE 1	<b>120€ HT</b>	<b>144 TTC</b>
-------------------------------	----------------	----------------

<b>ATELIERS 2H</b> CYCLE 2, 3, 4, 5 & ETUDIANTS	<b>170€ HT</b>	<b>204€ TTC</b>
--	----------------	-----------------

---

## ATELIERS DES PRESTATAIRES GOODPLANET

<b>ATELIERS PASSEURS DE SONS 1H</b> CYCLE 1	<b>150€ HT</b>	<b>180€ TTC</b>
--	----------------	-----------------

<b>ATELIERS PASSEURS DE SONS 1H30</b> CYCLE 2, 3, 4, 5 & ETUDIANTS	<b>200€ HT</b>	<b>240€ TTC</b>
---	----------------	-----------------

<b>ATELIERS APICULTURE 1H</b> CYCLE 1	<b>150€ HT</b>	<b>180€ TTC</b>
--	----------------	-----------------

<b>ATELIERS APICULTURE 1H30</b> CYCLE 2, 3, 4, 5 & ETUDIANTS	<b>210€ HT</b>	<b>252€ TTC</b>
---	----------------	-----------------

---

# COMMENT RÉSERVER ?

D'une durée de 2 heures, les ateliers sont réservables du **mardi au vendredi**, sur deux créneaux : 10h-12h et 14h-16h. Nous proposons plusieurs formats de sensibilisation : une réservation à la demi-journée où à la journée !

## Les étapes de réservation

### 1) **Faites votre choix d'atelier.s.**

### 2) **Formuler votre demande par mail à [reservation@goodplanet.org](mailto:reservation@goodplanet.org) en indiquant :**

- L'atelier choisi
- Le.s créneau.x choisi.s
- La.es date.s
- Le nombre d'élèves + nombre d'accompagnateurs.
- La tranche d'âge ou le niveau
- Les coordonnées postales de votre structure à facturer.
- Le nom et le numéro de portable de la personne accompagnante le jour de la sortie.
- Le code UAI de l'établissement ou numéro SIRET de la structure à facturer.

### 3) **Un devis vous sera adressé dans les plus brefs délais.**

### 4) **Nous retourner le devis signé (par mail ou par courrier) et procéder au règlement :**

- **chèque** à l'ordre de My Planet EURL (celui-ci sera encaissé le mois de l'atelier)
- **virement** : coordonnées bancaires indiquées sur le devis
- **mandat administratif** (nous envoyer dans ce cas la preuve de la demande d'émission)

**La réception du devis signé confirme la réservation du créneau. Si ce dernier n'est pas retourné signé 1 mois avant la tenue de l'atelier, la réservation n'est pas effective.**

La réservation devient définitive à la réception du paiement, 1 semaine avant l'atelier.

**Pour toute annulation moins de 3 jours avant l'atelier le paiement sera dû.**

Elise Ploux  
[reservation@goodplanet.org](mailto:reservation@goodplanet.org)  
01 48 42 92 39  
07 69 52 03 45

# NOS ESPACES

## L'Ecole GoodPlanet



L'Ecole GoodPlanet dispose d'une cuisine pédagogique de 70 m<sup>2</sup> ainsi que de deux salles d'animation : l'aquarium et la grande salle.

## La grande salle



## L'aquarium



## La cuisine

Les ateliers d'alimentation durable ont été récompensés par trois macarons écotable pour leur durabilité : ingrédients 100% bio, locaux, de saison et des recettes uniquement végétariennes, pour encourager chacun à de nouvelles habitudes à la fois durables et gourmandes.





# NOS ESPACES

## Le Château de Longchamp



## L'auditorium



---

Toutes nos animations sont réalisées dans les espaces du Domaine de Longchamp à savoir le Château de Longchamp (espaces d'expositions, auditorium), l'École GoodPlanet, et notre parc de 3,5 hectares.

---

---

Nous proposons également des activités à réaliser au sein de vos locaux. Pour cela, n'hésitez pas à nous consulter pour plus d'informations.

---

## Le sentier



# LA F.A.Q

## **Est-il possible de visiter le parc librement le matin ?**

La Fondation GoodPlanet est ouverte au public en visite libre du mardi au vendredi, de 12h à 18h. Dans le cas où un atelier est prévu l'après-midi, l'accès à la Fondation ne sera possible qu'à partir de 12h.

## **Avez-vous des espaces pour déjeuner en intérieur en cas de pluie ?**

Nous ne sommes pas en capacité d'assurer un espace intérieur pour la pause déjeuner. Nous ferons notre possible pour vous proposer un espace abrité, dans la mesure des espaces disponibles.

## **Que se passe-t-il s'il pleut le jour de la sortie ?**

Deux jours avant votre venue, nous vérifions la météo puis nous vous contactons pour proposer un autre atelier en espace intérieur, un report de date ou le maintien de l'atelier, en fonction des espaces et ressources humaines disponibles.

## **Quelles sont les expositions à voir ?**

Du mardi au vendredi, le sentier, le potager et l'exposition extérieure sont en accès libre dès 12h :

### **L'exposition extérieure "*Planète Océan*" (Mars à décembre 2025)**

L'exposition Planète Océan nous plonge dans l'univers fascinant des océans, qui couvrent plus de 70 % de la planète et jouent un rôle crucial dans l'équilibre climatique et la production d'oxygène. Malgré leur importance vitale, les océans restent méconnus et sont confrontés à de graves défis environnementaux.

À travers les photographies de Yann Arthus-Bertrand et Brian Skerry, l'exposition invite à découvrir la beauté et la fragilité des océans tout en soulignant notre responsabilité collective dans leur protection. Elle vise à sensibiliser et à encourager chacun à agir pour préserver ce poumon bleu essentiel à notre survie.

## **Combien de temps dure la visite de vos expositions ?**

Il faut compter en moyenne entre 30 minutes à 1 heure pour notre exposition. Un livret de jeu de piste (7 à 12 ans) est à disposition pour compléter notre exposition. Vous pouvez également profiter de notre sentier pédagogique, de notre potager inspiré de la permaculture et du verger en agroforesterie. De quoi occuper un groupe tout un après-midi, librement !

# LA F.A.Q

## **Combien de temps faut-il venir avant le début de l'atelier ?**

Nous conseillons d'arriver 15 minutes avant le début de l'atelier, à 9h45 ou à 13h45. Tout retard impactera le bon déroulement de l'atelier car nous ne sommes pas en capacité de décaler les horaires. Veuillez contacter le service réservation en cas de retard au 0769520345.

## **Quels sont les tarifs des ateliers ?**

La plupart des ateliers sont à 204€ TTC, soit en moyenne 7€ par élève. Les tarifs sont indiqués dans la grille tarifaire.

## **À combien de participant.e.s sont limités les ateliers ?**

La plupart de nos ateliers sont limités à 30 participant.e.s. Néanmoins, nous pouvons accueillir plus de personnes pour certains, comme la chasse au trésor et les projections débat !

## **Comment venir à la Fondation GoodPlanet ?**

Ouverte du mardi au vendredi de 12h à 18h, l'entrée à la Fondation GoodPlanet est gratuite.

### **EN MÉTRO ET RER**

- Ligne 1 : station Porte Maillot (sortie André Maurois) + bus 244
- Ligne 10 : station Porte d'Auteuil + bus 241
- RER C : station Neuilly – Porte Maillot + bus 244

### **EN BUS**

- Ligne 244 – arrêt Longchamp-GoodPlanet
- Ligne 241 – arrêt Les Moulins – Camping
- Ligne 70 (uniquement en semaine) – arrêt Les Moulins – Camping
- Ligne 43 (uniquement les weekends) – arrêt Longchamp-GoodPlanet

### **EN TRAM**

- Tram T2 – arrêt Suresnes-Longchamp

# À BIENTÔT !

*“J'ai rêvé ce lieu où l'on peut ensemble imaginer  
un monde différent. N'oubliez jamais  
qu'agir rend heureux.”*

Yann Arthus-Bertrand  
Président de la Fondation GoodPlanet

Elise Ploux  
reservation@goodplanet.org  
01 48 42 92 39  
07 69 52 03 45

---

**La Fondation GoodPlanet remercie ses mécènes qui soutiennent les  
programmes d'éducation au développement durable :**

## ÉCOLE GOODPLANET

Des programmes d'éducation annuels & pluriannuels, au Domaine de Longchamp et hors les murs,  
pour les **scolaires** (de la maternelle à l'université) & les **publics fragilisés** (handicap, quartiers prioritaires, précarité sociale...)  
afin de les sensibiliser sur **6 thématiques** : Agriculture et alimentation durables, Réduction des déchets,  
Préservation de la biodiversité, Cultures du monde, Énergies & climat, Eau & océans.



Partenaire sur les  
expositions



Partenaire thématique  
"Eau et Océan"



Partenaire thématique  
"Alimentation durable"



Partenaire global sur  
l'Ecole GoodPlanet



Partenaire global sur  
l'Ecole GoodPlanet



Partenaire global sur  
l'Ecole GoodPlanet



Partenaire global pour  
les publics fragilisés

Les citoyens & entreprises engagés qui soutiennent la mission sociale de la Fondation  
GoodPlanet et son rayonnement, contribuant ainsi aux programmes, tels :



Vous souhaitez participer au changement à nos côtés ? Contactez-nous (partenariat@goodplanet.org) ou faites un don : 