


former & transformer

LES ORGANISATIONS
& LEURS ÉQUIPES POUR
LA TRANSITION ÉCOLOGIQUE

Quallopi
processus certifié

 **RÉPUBLIQUE FRANÇAISE**

La certification qualité a été délivrée au titre de la ou des
catégories d'actions suivantes :
Activités de formation

MYPlanet
par la Fondation GoodPlanet

Catalogue mis à jour en janvier 2025,
tarifs applicables jusqu'en décembre 2025.

Édito

Saviez-vous que près d'1 Français sur 2 considère que son entreprise n'en fait pas assez pour la transition écologique ?

Plus que jamais, nous avons besoin de nous former sur les sujets criants de notre actualité. Et de nous poser cette double question : [dans quel monde souhaitons-nous vivre demain et comment y contribuer ?](#) À l'échelle individuelle comme collective, nous avons le devoir de passer à l'action. Pour cela, il nous faut d'abord comprendre les enjeux environnementaux et sociaux de notre époque, puis imaginer ensemble des futurs désirables.

Parce que les organisations sont composées d'hommes et de femmes qui ont à cœur de faire évoluer leurs métiers et de faire converger leur quête de sens personnelle et professionnelle, la Fondation GoodPlanet – via sa filiale MyPlanet, accompagne [depuis plus de 10 ans](#) les acteurs et actrices de la société dans cette transition écologique et solidaire nécessaire : animation d'ateliers de sensibilisation, facilitation en entreprise, réalisation de bilan carbone et de stratégie de réduction de l'empreinte environnementale, etc.

Cette année encore, nous continuerons à former les collaborateur·ice·s aux grands enjeux de la transition et leur donner les clés pour agir concrètement et développer des compétences essentielles pour transformer l'intérieur de leur organisations et métiers.

Au-delà du contenu et des savoirs partagés, nous attachons également une forte importance aux formats de nos formations. Experts en ingénierie pédagogique et animateurs de nombreux ateliers de sensibilisation en entreprise, nous proposons des formations impliquantes pour nos stagiaires avec une participation active de chacun·e·s et une approche positive de l'écologie.

Qu'elles soient clé-en-main ou sur-mesure, nos formations peuvent avoir lieu chez vous ou dans un cadre verdoyant et préservé en région Parisienne. Ayant à cœur que les pairs puissent se rencontrer et échanger, nous avons privilégié un [format 100% présentiel pour un vrai moment de convivialité et de partage](#).

Participer à une formation de l'Institut MyPlanet, c'est la première étape pour vous rendre acteur et actrice du changement et, ainsi, placer l'écologie au cœur des consciences.

Nous choisir, c'est aussi la possibilité de [concrétiser le changement](#) au cœur de votre organisation : entreprise, ONG, collectivité, etc.. Pour maximiser votre impact, nous offrons de vous accompagner sur la durée et ainsi de matérialiser votre engagement : accompagnement RSE, bilan carbone, mise en œuvre des plans d'action de réduction d'impact, contribution à la neutralité carbone, etc.

[Dans la bienveillance et l'optimisme, toute l'équipe a hâte de vous accueillir.](#)

Julie Mathews
Responsable de l'Accompagnement des entreprises et collectivités

Présentation

Institut de formation

MYPlanet

Enrichis par l'expertise et le savoir-faire des formateurs et formatrices de la Fondation GoodPlanet, l'Institut de formation MyPlanet propose des formations accessibles à tous les collaborateurs et collaboratrices, sans prérequis. L'objectif de ces modules présentés ci-après est d'acquérir d'une part les connaissances essentielles sur les thématiques clés de la transition mais aussi de s'outiller concrètement dans son métier (animateur·rice, ambassadeur·rice, directeur·rice).

Nos formateurs pratiquent une pédagogie active et engageante, tout en formant dans un cadre inspirant où les équipes peuvent prendre le temps de se retrouver, se ressourcer et échanger.

Former ses collaborateurs avec MyPlanet, c'est ancrer les fondamentaux de la transition environnementale au cœur de chaque métier. Apprendre auprès de nous, c'est vous trans'former pour innover, imaginer et agir.



Depuis le 5 juillet 2023, notre organisme de formation est certifié "Qualiopi". La certification "Qualiopi" atteste de la qualité de l'ensemble des processus mis en oeuvre par l'Institut de formation MyPlanet concourant au bon développement des compétences de nos stagiaires. *Cette certification est une obligation légale pour bénéficier des fonds publics de la formation professionnelle.*

Sommaire

NOS FORMATIONS THÉMATIQUES	PAGE 6
FORMATION CLIMAT	PAGE 6
FORMATION BIODIVERSITÉ	PAGE 9
FORMATION ECONOMIE CIRCULAIRE	PAGE 12
FORMATION ALIMENTATION DURABLE	PAGE 15
NOS FORMATIONS CAP TRANSITION	PAGE 18
ECO AMBASSADEUR - AMBASSADRICE	PAGE 18
ECO ANIMATEUR - ANIMATRICE	PAGE 22
ECO DIRIGEANT - DIRIGEANTE	PAGE 26
FORMATION SUR-MESURE	PAGE 30
NOS ESPACES DE FORMATION	PAGE 33
NOTRE ÉQUIPE	PAGE 35
NOS RÉFÉRENCES	PAGE 36
CYCLE DE FORMATION	PAGE 37
ALLER PLUS LOIN	PAGE 38
CONDITIONS GÉNÉRALES DE VENTE	PAGE 39
CONTACTS	PAGE 41

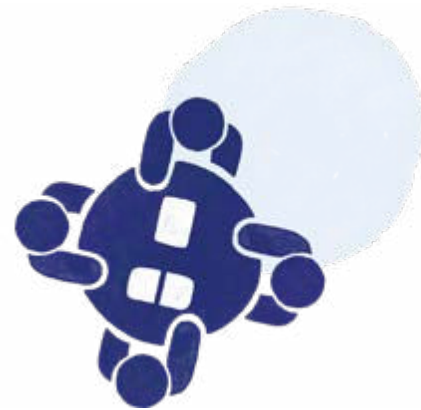
Nos formations

En fonction de votre besoin, nous vous proposons 3 formats possibles :



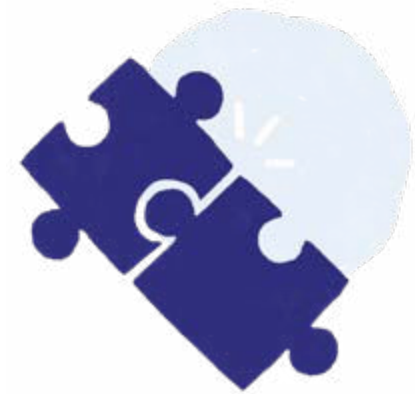
formations clé en main

Découvrir les fondamentaux de la
thématique pour agir !



formations **cap** transition

Donner des outils concrets en
fonction des métiers !



formation sur-mesure

S'adapter au plus près de vos
besoins pour répondre aux exigences
spécifiques de votre secteur.



formation
clé en main

climat

Une formation qui propose les fondamentaux pour comprendre les enjeux de notre siècle
et s'engager dans la transition bas carbone !



formation climat

Avec la formation climat, les stagiaires pourront comprendre les principaux mécanismes qui régissent la question du dérèglement climatique afin d'identifier quels sont les leviers d'action pour contribuer individuellement & collectivement à la réduction d'émissions de gaz à effet de serre.

PROGRAMME DE LA FORMATION

Introduction et animation brise-glace

Réalisation d'une **Fresque du climat** (ou atelier équivalent) et calcul de l'empreinte carbone individuelle

- Causes anthropiques du dérèglement climatique
- Conséquences sur nos écosystèmes et les activités humaines
- Décryptage et compréhension de son impact carbone individuel

Retour sur les enjeux et messages clés à retenir

- Ordre de grandeurs et chiffres clés
- Actualités mondiales et nationales
- Définition de la neutralité carbone

Présentation de solutions et d'actions pour réduire son impact carbone :

- Solutions individuelles
- Bonnes pratiques dans le milieu professionnel : cas inspirants

Production d'un canevas de plan d'actions pour votre stratégie de réduction des émissions de gaz à effet de serre

Quels leviers et freins au sein de mon entreprise pour atteindre la neutralité carbone ?

- Partage des travaux et revue critique

Bilan, évaluation des acquis de la formation et de la satisfaction des participant·e·s

OBJECTIFS

- Comprendre le phénomène du changement climatique
- Appréhender les principaux concepts scientifiques associés
- Décrypter les conséquences et impacts du dérèglement climatique
- Identifier les leviers d'actions individuels et collectifs
- Construire un plan d'action pour son entreprise en s'inspirant d'exemples et témoignages
- S'approprier les moyens d'action et outils à mobiliser dans son entreprise

MÉTHODES PÉDAGOGIQUES

Nous favorisons une démarche pédagogique active. Notre objectif ? Vous rendre acteur·rice et autonome dans la démarche d'apprentissage. Parce qu'apprendre ce n'est pas recevoir mais s'emparer des connaissances.

- Apports théoriques, réflexions individuelles et collectives
- Co-construction des savoirs avec les participant·e·s afin d'ancrer durablement les acquis
- Mutualisation de bonnes pratiques : projet de groupe et étude de cas

MÉTHODES D'ÉVALUATION

- Test de positionnement
- Évaluation des acquis (test, tour de table) avec remise d'une attestation des compétences acquises accompagnant le certificat de réalisation de la formation

infos pratiques

CONTACT

Nous contacter via le formulaire :
<https://forms.office.com/e/kW8Zxy8hWm>

07 69 54 40 25
ou par mail entreprise@goodplanet.org

DURÉE

7 heures de formation
Modalités d'organisation : 1 journée ou 2 demi-journées

PUBLIC & PRÉREQUIS

Tout collaborateur·rice souhaitant se former sur les grands enjeux de la transition écologique.

Aucun pré-requis

NOMBRE DE PARTICIPANTS

Minimum 6 personnes
Maximum 15 personnes

DÉLAI DE TRAITEMENT DE DEMANDE

Notre délai moyen de mise en place d'une action de formation est d'un mois à partir de la formulation de la demande, nous permettant de réaliser, à vos côtés et de la façon la plus consciencieuse possible, le recueil des besoins réels et l'élaboration du projet de formation.

DÉROULÉ TYPE D'UNE JOURNÉE DE FORMATION

9h00 : Accueil des stagiaires
9h30 : Démarrage de la formation
11h- 11h20 : Pause de la matinée
13h - 14h : Pause déjeuner
14h : Reprise de la formation
15h45 - 15h55 : Pause de l'après-midi
17h30 : Fin de la journée de formation

À noter : ces horaires sont donnés à titre indicatif, le déroulé de la journée est susceptible d'être modifié en fonction de vos besoins et contraintes.

TARIFS

- 4200€ HT (repas inclus) au Domaine de Longchamp
- 3000€ HT dans vos locaux

Cette formation n'est pas éligible au CPF.

Votre OPCO peut néanmoins contribuer à financer ce module, n'hésitez pas à nous solliciter pour vous accompagner sur ce sujet !

LIEU

Formation à réaliser dans les locaux de l'entreprise ou à la Fondation GoodPlanet.

Les frais liés au déplacement du formateur·rice ne sont pas inclus dans le prix de la formation.

ACCESSIBILITÉ PERSONNES EN SITUATION DE HANDICAP

Si vous êtes en situation de handicap, n'hésitez pas à contacter la référente handicap à l'adresse : entreprise@goodplanet.org



formation
clé en main



biodiversité

Une formation qui propose les fondamentaux pour agir en faveur de la biodiversité !





formation biodiversité

Avec la formation biodiversité, les stagiaires pourront mieux comprendre les services que nous rend le vivant au quotidien et en quoi sa préservation est essentielle à la pérennité de nos organisations. Ils pourront également identifier les leviers d'action pour contribuer individuellement et collectivement à la réduction de l'impact environnemental.

PROGRAMME DE LA FORMATION

Introduction et animation brise-glace

Présentation des enjeux, chiffres et messages clés

- Définition : qu'est-ce que la biodiversité ?
- Comprendre le fonctionnement des écosystèmes
- Les causes de l'érosion de la biodiversité : pourquoi la biodiversité est-elle en danger ?
- Biodiversité et climat : illustration avec une étude de cas

Réalisation d'une [Fresque de la biodiversité](#)

- Découvrir divers écosystèmes
- Comprendre les interactions entre les espèces et leurs biotopes
- Appréhender les principaux services écosystémiques rendus
- Les 5 grandes pressions et l'impact de l'Homme

Présentation de solutions et d'actions pour réduire son empreinte biodiversité :

- Solutions individuelles
- Bonnes pratiques dans le milieu professionnel : cas inspirants

Production d'un canevas de plan d'actions pour votre stratégie biodiversité

Quels leviers et freins au sein de mon entreprise pour préserver la biodiversité ?

- Partage des travaux et revue critique

Bilan, évaluation des acquis de la formation et de la satisfaction des participant·e·s

OBJECTIFS

- Comprendre les définitions de la biodiversité et des services écosystémiques
- Appréhender les causes de l'érosion de la biodiversité
- Décrypter les conséquences et impacts de la destruction de nos écosystèmes
- Identifier les leviers d'action individuels et collectifs
- Construire un plan d'action pour son entreprise en s'inspirant d'exemples et témoignages
- S'approprier les moyens d'action et outils à mobiliser dans son entreprise

MÉTHODES PÉDAGOGIQUES

Nous favorisons une démarche pédagogique active. Notre objectif ? Vous rendre acteur·rice et autonome dans la démarche d'apprentissage. Parce qu'apprendre ce n'est pas recevoir mais s'emparer des connaissances.

- Apports théoriques, réflexions individuelles et collectives
- Co-construction des savoirs avec les participant·e·s afin d'ancrer durablement les acquis
- Mutualisation de bonnes pratiques : projet de groupe et étude de cas

MÉTHODES D'ÉVALUATION

- Test de positionnement
- Evaluation des acquis (test, tour de table) avec remise d'une attestation des compétences acquises accompagnant le certificat de réalisation de la formation

infos pratiques

CONTACT

Nous contacter via le formulaire :
<https://forms.office.com/e/kW8Zxy8hWm>

07 69 54 40 25
ou par mail entreprise@goodplanet.org

DURÉE

7 heures de formation
Modalités d'organisation : 1 journée ou 2 demi-journées

PUBLIC & PRÉREQUIS

Tout collaborateur·rice souhaitant se former sur les grands enjeux de la transition écologique.

Aucun pré-requis

NOMBRE DE PARTICIPANTS

Minimum 6 personnes
Maximum 15 personnes

DÉLAI DE TRAITEMENT DE DEMANDE

Notre délai moyen de mise en place d'une action de formation est d'un mois à partir de la formulation de la demande, nous permettant de réaliser, à vos côtés et de la façon la plus consciencieuse possible, le recueil des besoins réels et l'élaboration du projet de formation.

DÉROULÉ TYPE D'UNE JOURNÉE DE FORMATION

9h00 : Accueil des stagiaires
9h30 : Démarrage de la formation
11h- 11h20 : Pause de la matinée
13h - 14h : Pause déjeuner
14h : Reprise de la formation
15h45 - 15h55 : Pause de l'après-midi
17h30 : Fin de la journée de formation

À noter : ces horaires sont donnés à titre indicatif, le déroulé de la journée est susceptible d'être modifié en fonction de vos besoins et contraintes.

TARIFS

- 4200€ HT (repas inclus) au Domaine de Longchamp
- 3000€ HT dans vos locaux

Cette formation n'est pas éligible au CPF.

Votre OPCO peut néanmoins contribuer à financer ce module, n'hésitez pas à nous solliciter pour vous accompagner sur ce sujet !

LIEU

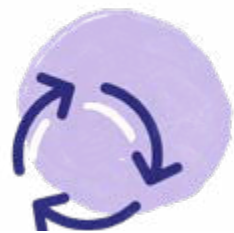
Formation à réaliser dans les locaux de l'entreprise ou à la Fondation GoodPlanet.

Les frais liés au déplacement du formateur·rice ne sont pas inclus dans le prix de la formation.

ACCESSIBILITÉ PERSONNES EN SITUATION DE HANDICAP

Si vous êtes en situation de handicap, n'hésitez pas à contacter la référente handicap à l'adresse : entreprise@goodplanet.org





formation
clé en main

économie circulaire

Une formation qui propose les fondamentaux pour s'engager dans une transition compatible avec les limites planétaires.



formation économie circulaire

Avec la formation économie circulaire, les stagiaires pourront comprendre les principales notions de circularité et d'utilisation efficiente des ressources ainsi qu'identifier les leviers d'action pour contribuer individuellement et collectivement à l'utilisation raisonnée des ressources.

PROGRAMME DE LA FORMATION

Introduction et animation brise-glace

Présentation des enjeux et grands principes de l'économie circulaire

- Définition : qu'est-ce que l'économie circulaire ?
- Pourquoi et comment préserver nos ressources naturelles
- Introduction à la règle des 4 R : Réduire, Réemployer, Réutiliser, Recycler

Réalisation de l'atelier "Fresque de l'économie circulaire" pour comprendre les enjeux de transformation de notre système de production-consommation linéaire vers un modèle plus vertueux: l'économie circulaire.

- Comprendre les impacts du modèle économique linéaire
- Appréhender les définitions des concepts clés
- Identifier les leviers d'action de l'économie circulaire

Présentation de solutions et d'actions pour concevoir en circulaire

- Solutions individuelles
- Bonnes pratiques dans le milieu professionnel : cas inspirants

Production d'un canevas de plan d'actions pour votre stratégie économie circulaire

- Atelier innovation : changer de paradigme dans votre métier !

Quels leviers et freins au sein de mon entreprise pour préserver notre système Terre et ses ressources ?

- Partage des travaux et revue critique

Bilan, évaluation des acquis de la formation et de la satisfaction des participant·e·s

OBJECTIFS

- Comprendre le modèle de l'économie circulaire et celui des limites planétaires
- Appréhender les principaux concepts scientifiques associés
- Décrypter les conséquences et impacts du dérèglement de notre système Terre
- Identifier les leviers d'action individuels et collectifs
- Construire un plan d'action pour son entreprise en s'inspirant d'exemples et témoignages
- S'approprier les moyens d'action et outils à mobiliser dans son entreprise

MÉTHODES PÉDAGOGIQUES

Nous favorisons une démarche pédagogique active. Notre objectif ? Vous rendre acteur·rice et autonome dans la démarche d'apprentissage. Parce qu'apprendre ce n'est pas recevoir mais s'emparer des connaissances.

- Apports théoriques, réflexions individuelles et collectives
- Co-construction des savoirs avec les participant·e·s afin d'ancrer durablement les acquis
- Mutualisation de bonnes pratiques : projet de groupe et étude de cas

MÉTHODES D'ÉVALUATION

- Test de positionnement
- Evaluation des acquis (test, tour de table) avec remise d'une attestation des compétences acquises accompagnant le certificat de réalisation de la formation

infos pratiques

CONTACT

Nous contacter via le formulaire :
<https://forms.office.com/e/kW8Zxy8hWm>

07 69 54 40 25
ou par mail entreprise@goodplanet.org

DURÉE

7 heures de formation
Modalités d'organisation : 1 journée ou 2 demi-journées

PUBLIC & PRÉREQUIS

Tout collaborateur·rice souhaitant se former sur les grands enjeux de la transition écologique.

Aucun pré-requis

NOMBRE DE PARTICIPANTS

Minimum 6 personnes
Maximum 15 personnes

DÉLAI DE TRAITEMENT DE DEMANDE

Notre délai moyen de mise en place d'une action de formation est d'un mois à partir de la formulation de la demande, nous permettant de réaliser, à vos côtés et de la façon la plus consciencieuse possible, le recueil des besoins réels et l'élaboration du projet de formation.

DÉROULÉ TYPE D'UNE JOURNÉE DE FORMATION

9h00 : Accueil des stagiaires
9h30 : Démarrage de la formation
11h- 11h20 : Pause de la matinée
13h - 14h : Pause déjeuner
14h : Reprise de la formation
15h45 - 15h55 : Pause de l'après-midi
17h30 : Fin de la journée de formation

À noter : ces horaires sont donnés à titre indicatif, le déroulé de la journée est susceptible d'être modifié en fonction de vos besoins et contraintes.

TARIFS

- 4200€ HT (repas inclus) au Domaine de Longchamp
- 3000€ HT dans vos locaux

Cette formation n'est pas éligible au CPF.

Votre OPCO peut néanmoins contribuer à financer ce module, n'hésitez pas à nous solliciter pour vous accompagner sur ce sujet !

LIEU

Formation à réaliser dans les locaux de l'entreprise ou à la Fondation GoodPlanet.

Les frais liés au déplacement du formateur·rice ne sont pas inclus dans le prix de la formation.

ACCESSIBILITÉ PERSONNES EN SITUATION DE HANDICAP

Si vous êtes en situation de handicap, n'hésitez pas à contacter la référente handicap à l'adresse : entreprise@goodplanet.org



formation
clé en main



alimentation durable

Une formation qui propose les fondamentaux pour s'engager dans la transition du système alimentaire !



formation alimentation durable

Avec la formation alimentation durable, les stagiaires pourront mieux comprendre les enjeux de ce secteur essentiel ainsi qu'identifier les leviers d'action pour contribuer individuellement et collectivement à un système alimentaire résilient et inclusif.

PROGRAMME DE LA FORMATION

Introduction et animation brise-glace

Définition de l'alimentation durable

- Appréhender les interactions entre notre système alimentaire et le climat, la biodiversité et les ressources naturelles
- Présentation des acteurs du système alimentaire français
- Acquérir les fondamentaux de l'alimentation durable en restauration commerciale & collective

Présentation de solutions et d'actions

- Solutions individuelles
- Bonnes pratiques dans le milieu professionnel : cas inspirants

L'écoresponsabilité dans la restauration collective et commerciale

- Zoom sur les obligations légales
- Les fondamentaux d'une offre de repas durable

Mise en pratique de solutions en cuisine (dans notre cuisine pédagogique) accompagné d'un chef formateur pour transmettre des savoirs faire concrets et des gestes en cuisine

- Préparer un menu et des recettes écoresponsables
- Présentation des bons gestes et techniques essentielles
- Mise en pratique en cuisine

Bilan, évaluation des acquis de la formation et de la satisfaction des participant·e·s

OBJECTIFS

- Appréhender les principaux enjeux de l'alimentation durable : approvisionnement responsable, végé-talisation de l'assiette, réduction du gaspillage alimentaire
- Décrypter les conséquences et impacts du modèle agricole contemporain
- Comprendre et intégrer la législation en vigueur (Loi ÉGALIM, Climat et résilience)
- Identifier les bonnes pratiques en cuisine (cuisson, transformation, réduction des déchets)
- Construire son menu en y intégrant les produits de saison, les alternatives végétariennes et la diversification des protéines
- S'approprier les leviers d'action pour une offre de repas durables

MÉTHODES PÉDAGOGIQUES

Nous favorisons une démarche pédagogique active. Notre objectif ? Vous rendre acteur·rice et autonome dans la démarche d'apprentissage. Parce qu'apprendre ce n'est pas recevoir mais s'emparer des connaissances.

- Apports théoriques, réflexions individuelles et collectives
- Co-construction des savoirs avec les participant·e·s afin d'ancrer durablement les acquis
- Mutualisation de bonnes pratiques : projet de groupe et étude de cas

MÉTHODES D'ÉVALUATION

- Test de positionnement
- Évaluation des acquis (test, tour de table) avec remise d'une attestation des compétences acquises accompagnant le certificat de réalisation de la formation

infos pratiques

CONTACT

Nous contacter via le formulaire :
<https://forms.office.com/e/kW8Zxy8hWm>

07 69 54 40 25
ou par mail entreprise@goodplanet.org

DURÉE 🕒

7 heures de formation
Modalités d'organisation : 1 journée ou 2 demi-journées

PUBLIC & PRÉREQUIS

Tout collaborateur-riche souhaitant se former sur les grands enjeux de la transition écologique.

Aucun pré-requis

NOMBRE DE PARTICIPANTS 👤

Minimum 6 personnes
Maximum 15 personnes

DÉLAI DE TRAITEMENT DE DEMANDE

Notre délai moyen de mise en place d'une action de formation est d'un mois à partir de la formulation de la demande, nous permettant de réaliser, à vos côtés et de la façon la plus consciencieuse possible, le recueil des besoins réels et l'élaboration du projet de formation.

DÉROULÉ TYPE D'UNE JOURNÉE DE FORMATION

9h00 : Accueil des stagiaires
9h30 : Démarrage de la formation
11h- 11h20 : Pause de la matinée
13h - 14h : Pause déjeuner
14h : Reprise de la formation
15h45 - 15h55 : Pause de l'après-midi
17h30 : Fin de la journée de formation

À noter : ces horaires sont donnés à titre indicatif, le déroulé de la journée est susceptible d'être modifié en fonction de vos besoins et contraintes.

TARIFS

- 4200€ HT (repas inclus) au Domaine de Longchamp
- 3000€ HT dans vos locaux

Cette formation n'est pas éligible au CPF.

Votre OPCO peut néanmoins contribuer à financer ce module, n'hésitez pas à nous solliciter pour vous accompagner sur ce sujet !

LIEU

Formation à réaliser dans les locaux de l'entreprise ou à la Fondation GoodPlanet.

Les frais liés au déplacement du formateur-riche ne sont pas inclus dans le prix de la formation.

ACCESSIBILITÉ PERSONNES EN SITUATION DE HANDICAP

Si vous êtes en situation de handicap, n'hésitez pas à contacter la référente handicap à l'adresse : entreprise@goodplanet.org





formation
cap transition

Eco Ambassadeur Ambassadrice

Une formation pour porter la transition écologique, sociale et solidaire dans son organisation
et susciter l'engagement de ses équipes



Eco Ambassadeur·rice

Avec la formation Eco Ambassadeur·rice, les stagiaires pourront porter la transition écologique, sociale et solidaire dans leur organisation et susciter l'engagement de leurs équipes.

PROGRAMME DE LA FORMATION

JOUR 1 :

Introduction et atelier brise-glace

COMPRENDRE : Présentation des enjeux clés de la transition écologique

- Quiz d'introduction aux enjeux climatiques
- Réalisation de 3 mini-Fresques des activités humaines
- La méthodologie GoodPlanet : l'écologie positive

REDUIRE : Prioriser les actions efficaces et acceptables pour sa structure

- Découvrir les écogestes et pratiques écoresponsables les plus efficaces pour réduire l'empreinte environnementale de sa structure
- Focus thématique : mobilité, énergie, achats responsables...
- Atelier pour identifier les mesures prioritaires pour votre structure

JOUR 2 :

ENGAGER : Accompagner vos équipes dans leur transition écologique pour les rendre acteur et actrice de la transition

- Comprendre les biais cognitifs pour favoriser l'action collective
- Outiller ses équipes pour augmenter leur mobilisation
- Créer des espaces de coopération propice à l'action

AGIR : Comment assurer la pérennité de vos actions ?

- Atelier : agir sans s'épuiser
- Valoriser la démarche des collaborateurs et collaboratrices

COMMUNIQUER : Bien communiquer sur ses engagements et pratiques écologiques

- Outils pour présenter la démarche écologique facilement aux publics et bénéficiaires

Bilan, évaluation des acquis de la formation et de la satisfaction des participant·e-s





Eco Ambassadeur.rice

Avec la formation Eco Ambassadeur·ice, les stagiaires pourront porter la transition écologique, sociale et solidaire dans leur organisation et susciter l'engagement de leurs équipes.

OBJECTIFS

- Comprendre et assimiler les notions clés de la transition écologique
- Fédérer et mobiliser sur la durée les équipes sur les sujets de transition écologique au sein de son organisation
- Placer chacun dans sa zone d'action pour qu'il.elle soit conscient de sa capacité d'agir pour la transition
- Outiller les équipes pour l'animation d'un réseau d'ambassadeur.rice sur la thématique de la transition écologique
- Partager les clés d'une démarche fonctionnelle sur le temps long
- Savoir communiquer sur ses engagements

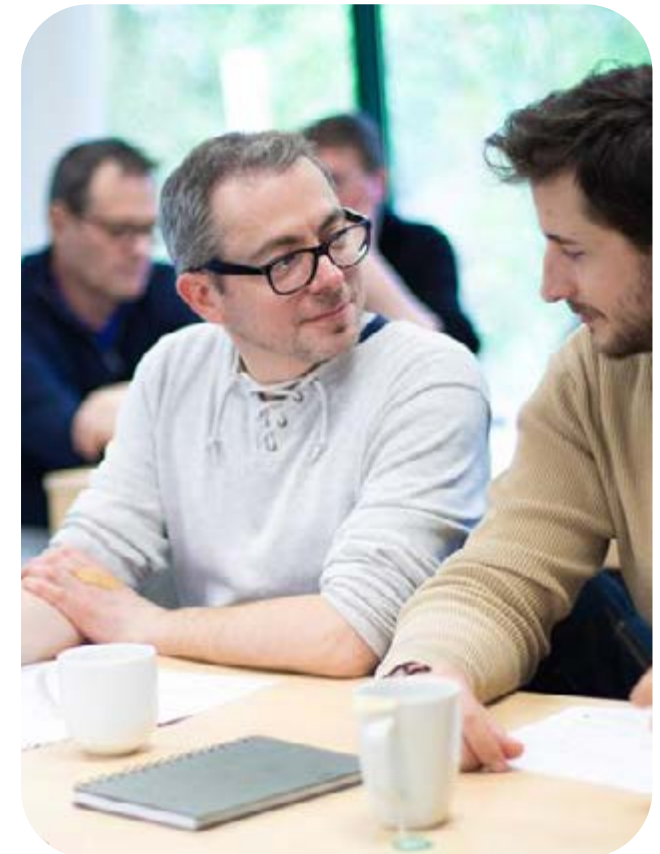
MÉTHODES PÉDAGOGIQUES

Nous favorisons une démarche pédagogique active. Notre objectif ? Vous rendre acteur·rice et autonome dans la démarche d'apprentissage. Parce qu'apprendre ce n'est pas recevoir mais s'emparer des connaissances.

- Apports théoriques, réflexions individuelles et collectives
- Co-construction des savoirs avec les participant·e·s afin d'ancrer durablement les acquis
- Mutualisation de bonnes pratiques : projet de groupe et étude de cas

MÉTHODES D'ÉVALUATION

- Test de positionnement
- Evaluation des acquis (test, tour de table) avec remise d'une attestation des compétences acquises accompagnant le certificat de réalisation de la formation



infos pratiques

CONTACT

Nous contacter via le formulaire :
<https://forms.office.com/e/kW8Zxy8hWm>

07 69 54 40 25
ou par mail entreprise@goodplanet.org

DURÉE 🕒

14 heures de formation
Modalités d'organisation : 2 journées

PUBLIC & PRÉREQUIS

Tout collaborateur·rice souhaitant se former sur les grands enjeux de la transition écologique.

Aucun pré-requis

NOMBRE DE PARTICIPANTS 👤

Minimum 6 personnes
Maximum 15 personnes

DÉLAI DE TRAITEMENT DE DEMANDE

Notre délai moyen de mise en place d'une action de formation est d'un mois à partir de la formulation de la demande, nous permettant de réaliser, à vos côtés et de la façon la plus consciencieuse possible, le recueil des besoins réels et l'élaboration du projet de formation.

DÉROULÉ TYPE D'UNE JOURNÉE DE FORMATION

9h00 : Accueil des stagiaires
9h30 : Démarrage de la formation
11h- 11h20 : Pause de la matinée
13h - 14h : Pause déjeuner
14h : Reprise de la formation
15h45 - 15h55 : Pause de l'après-midi
17h30 : Fin de la journée de formation

À noter : ces horaires sont donnés à titre indicatif, le déroulé de la journée est susceptible d'être modifié en fonction de vos besoins et contraintes.

TARIFS

- 6500€ HT (repas inclus) au Domaine de Longchamp
- 4500€ HT dans vos locaux

Cette formation n'est pas éligible au CPF.

Votre OPCO peut néanmoins contribuer à financer ce module, n'hésitez pas à nous solliciter pour vous accompagner sur ce sujet !

LIEU

Formation à réaliser dans les locaux de la structure ou à la Fondation GoodPlanet.

Les frais liés au déplacement du formateur·rice ne sont pas inclus dans le prix de la formation.

ACCESSIBILITÉ PERSONNES EN SITUATION DE HANDICAP

Si vous êtes en situation de handicap, n'hésitez pas à contacter la référente handicap à l'adresse : entreprise@goodplanet.org





formation
cap transition

Eco Animateur Animatrice

Une formation pour intégrer les enjeux de la transition écologique, sociale et solidaire dans le métier d'animateur·trice socioculturel·le et de loisirs périscolaire.



Eco Animateur·rice

Avec la formation Eco Animateur·rice, les stagiaires pourront intégrer les enjeux de la transition écologique, sociale et solidaire dans le métier d'animateur(trice) socioculturel(le) et de loisirs périscolaire.

PROGRAMME DE LA FORMATION

JOUR 1 :

Introduction et atelier brise-glace

COMPRENDRE : Présentation des enjeux clés de la transition écologique

- Quiz d'introduction aux enjeux climatiques
- Réalisation de 3 mini-Fresques des activités humaines

SAVOIR : Développer ses compétences en éducation à l'environnement, animation et médiation à l'écologie en fonction de son public

- Présentation des activités pédagogiques développées par la Fondation GoodPlanet
- Notre ingénierie pédagogique en écologie positive
- Appréhender les techniques de médiation pour embarquer ses bénéficiaires dans la transition écologique
- Démonstration de nos ateliers jeunesse : 3 ateliers au choix

JOUR 2 :

ENGAGER : Accompagner les publics dans leur transition écologique pour les rendre acteur et actrice de la transition

- Calcul de son empreinte carbone individuelle, décryptage et ordre de grandeur
- Présentation d'actions écologiques à réaliser facilement dans son quotidien
- Réalisation et mise en pratique fictive d'un atelier ou d'un outil de sensibilisation

AGIR : Identification des actions à mettre en œuvre dans son métier pour intégrer la transition écologique dans le projet de la structure

- Découvrir les écogestes et pratiques écoresponsables les plus efficaces pour réduire l'empreinte environnementale de sa structure
- Atelier pour identifier les mesures prioritaires pour votre structure

COMMUNIQUER : Bien communiquer sur ses engagements et pratiques écologiques

- Outils pour présenter la démarche écologique facilement aux publics et bénéficiaires

Bilan, évaluation des acquis de la formation et de la satisfaction des participant·e·s





Eco Animateur·rice

Avec la formation Eco Animateur·rice, les stagiaires pourront intégrer les enjeux de la transition écologique, sociale et solidaire dans le métier d'animateur(trice) socioculturel(le) et de loisirs périscolaire.

OBJECTIFS

- Comprendre les enjeux clés de la transition écologique, sociale et solidaire
- Acquérir les fondamentaux sur les sujets de la transition écologique, sociale et solidaire
- Assimiler les messages pédagogiques à transmettre en fonction de son public
- Identifier les formats et outils pédagogiques pertinents pour sensibiliser son public cible à la transition écologique
- Appréhender les techniques de médiation pour accompagner et embarquer ses bénéficiaires dans la transition écologique
- Distinguer les bonnes pratiques et comportements écologiques les plus efficaces et bénéfiques pour l'environnement
- Identifier les actions individuelles et collectives pour réduire son empreinte environnementale
- Savoir communiquer efficacement à propos des pratiques écoresponsables

MÉTHODES PÉDAGOGIQUES

Nous favorisons une démarche pédagogique active. Notre objectif ? Vous rendre acteur·rice et autonome dans la démarche d'apprentissage. Parce qu'apprendre ce n'est pas recevoir mais s'emparer des connaissances.

- Apports théoriques, réflexions individuelles et collectives
- Co-construction des savoirs avec les participant·e·s afin d'ancre durablement les acquis
- Mutualisation de bonnes pratiques : projet de groupe et étude de cas

MÉTHODES D'ÉVALUATION

- Test de positionnement
- Evaluation des acquis (test, tour de table) avec remise d'une attestation des compétences acquises accompagnant le certificat de réalisation de la formation



Formation très enrichissante, nous avons tous besoin de cette formation pour avoir une autre vision la transition écologique !

Lansana



infos pratiques

CONTACT

Nous contacter via le formulaire :
<https://forms.office.com/e/kW8Zxy8hWm>

07 69 54 40 25
ou par mail entreprise@goodplanet.org

DURÉE 🕒

14 heures de formation
Modalités d'organisation : 2 journées

PUBLIC & PRÉREQUIS

Animateur·ice·s, référent·e·s pédagogiques, médiateur·e·s,
coordinateur·ice·s en structure socioculturelle et loisirs périscolaires

Aucun pré-requis

NOMBRE DE PARTICIPANTS 👤

Minimum 6 personnes
Maximum 15 personnes

DÉLAI DE TRAITEMENT DE DEMANDE

Notre délai moyen de mise en place d'une action de formation est d'un mois à partir de la formulation de la demande, nous permettant de réaliser, à vos côtés et de la façon la plus consciencieuse possible, le recueil des besoins réels et l'élaboration du projet de formation.

DÉROULÉ TYPE D'UNE JOURNÉE DE FORMATION

9h00 : Accueil des stagiaires
9h30 : Démarrage de la formation
11h- 11h20 : Pause de la matinée
13h - 14h : Pause déjeuner
14h : Reprise de la formation
15h45 - 15h55 : Pause de l'après-midi
17h30 : Fin de la journée de formation

À noter : ces horaires sont donnés à titre indicatif, le déroulé de la journée est susceptible d'être modifié en fonction de vos besoins et contraintes.

Déroulé uniquement valable pour une journée de formation au sein de nos locaux, au Domaine de Longchamp.

TARIFS

- 6500€ HT (repas inclus) au Domaine de Longchamp
- 4500€ HT dans vos locaux

Cette formation n'est pas éligible au CPF.

Votre OPCO peut néanmoins contribuer à financer ce module, n'hésitez pas à nous solliciter pour vous accompagner sur ce sujet !

LIEU

Formation à réaliser dans les locaux de la structure ou à la Fondation GoodPlanet.

Les frais liés au déplacement du formateur·rice ne sont pas inclus dans le prix de la formation.

ACCESSIBILITÉ PERSONNES EN SITUATION DE HANDICAP

Si vous êtes en situation de handicap, n'hésitez pas à contacter la référente handicap à l'adresse : entreprise@goodplanet.org





formation
cap transition

Eco Directeur Directrice

Une formation pour intégrer les enjeux de la transition écologique, sociale et solidaire dans le
métier de directeur·rice d'établissement



Eco Directeur·rice

Avec la formation Eco Directeur·rice, les stagiaires pourront intégrer les enjeux de la transition écologique, sociale et solidaire dans le métier de dirigeant(e), directeur(trice) d'établissement.

PROGRAMME DE LA FORMATION

Introduction et animation brise glace

Jour 1

COMPRENDRE : Présentation des enjeux clés de la transition écologique

- Quiz d'introduction aux enjeux climatiques
- Réalisation de 3 mini-Fresques des activités humaines : déchet/infrastructure/agriculture

SAVOIR : Développer ses compétences et mettre en œuvre la transition écologique dans sa structure

- Atelier de co-construction : comment impulser et coordonner un projet global intégrant la transition écologique ?
- Présentation d'outils développés par la Fondation GoodPlanet pour intégrer de manière systémique la question de la transition dans les actions menées
- Démonstration d'un atelier de sensibilisation à l'écologie : sensibiliser et donner envie d'agir !

Jour 2

ENGAGER : Accompagner les publics dans leur transition écologique pour les rendre acteur et actrice de la transition dans leur quotidien et sur leur territoire. Développement d'un temps de sensibilisation à la transition écologique

- Calcul de son empreinte carbone individuelle, décryptage et ordre de grandeur
- Présentation d'actions écologiques à réaliser dans son quotidien

AGIR : Identification des actions à mettre en œuvre dans son métier et au sein de sa structure pour intégrer la transition écologique dans l'animation et le projet de la structure

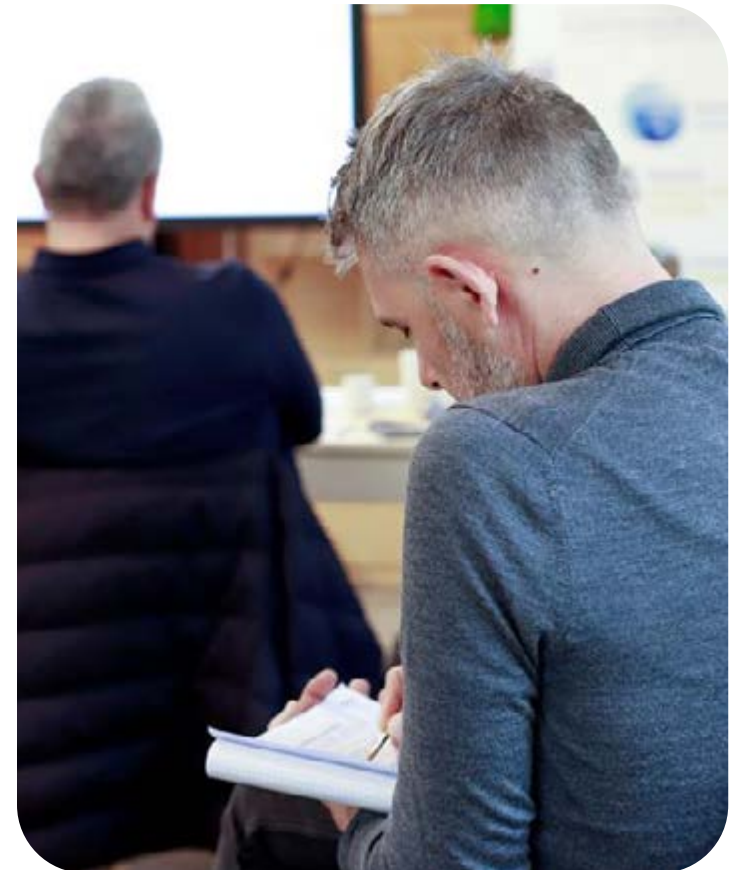
Initiation à la méthodologie du Bilan Carbone

- Découvrir les écogestes efficaces pour réduire l'empreinte environnementale de sa structure
- Atelier : initier une stratégie environnementale dans son organisation

COMMUNIQUER : Bien communiquer sur ses engagements et pratiques écologiques

- Assimiler les éléments de communication nécessaires pour présenter la démarche facilement aux publics et bénéficiaires

Bilan, évaluation des acquis de la formation et de la satisfaction des participant·e·s





Eco Directeur·rice

Avec la formation Eco Directeur·rice, les stagiaires pourront intégrer les enjeux de la transition écologique, sociale et solidaire dans le métier de dirigeant(e), directeur(trice) d'établissement.

OBJECTIFS

- Comprendre les enjeux clés de la transition écologique, sociale et solidaire
- Acquérir les fondamentaux sur les sujets de la transition écologique, sociale et solidaire
- Assimiler les arguments et postures pour impulser et coordonner un projet global intégrant la transition écologique de sa structure
- Appréhender le changement durable de pratiques au sein de son équipe
- Distinguer les bonnes pratiques et comportements écologiques les plus efficaces et bénéfiques pour l'environnement
- Identifier les pratiques écoresponsables pour réduire l'empreinte environnementale de sa structure
- Savoir communiquer efficacement à propos des pratiques écoresponsables à ses parties prenantes, financeurs et bénéficiaires
- Valoriser ses engagements et actions réalisées au service de la transition écologique

MÉTHODES PÉDAGOGIQUES

Nous favorisons une démarche pédagogique active. Notre objectif ? Vous rendre acteur·rice et autonome dans la démarche d'apprentissage. Parce qu'apprendre ce n'est pas recevoir mais s'emparer des connaissances.

- Apports théoriques, réflexions individuelles et collectives
- Co-construction des savoirs avec les participant·e·s afin d'ancre durablement les acquis
- Mutualisation de bonnes pratiques : projet de groupe et étude de cas

MÉTHODES D'ÉVALUATION

- Test de positionnement
- Evaluation des acquis (test, tour de table) avec remise d'une attestation des compétences acquises accompagnant le certificat de réalisation de la formation





infos pratiques

DURÉE

14 heures de formation
Modalités d'organisation : 2 journées

PUBLIC & PRÉREQUIS

Directeur.trice de structure socioculturelle et loisirs périscolaires,
chef de projet dans le secteur associatif

Aucun pré-requis

NOMBRE DE PARTICIPANTS

Minimum 6 personnes
Maximum 15 personnes

DÉLAI DE TRAITEMENT DE DEMANDE

Notre délai moyen de mise en place d'une action de formation est d'un mois à partir de la formulation de la demande, nous permettant de réaliser, à vos côtés et de la façon la plus consciencieuse possible, le recueil des besoins réels et l'élaboration du projet de formation.

DÉROULÉ TYPE D'UNE JOURNÉE DE FORMATION

9h00 : Accueil des stagiaires
9h30 : Démarrage de la formation
11h- 11h20 : Pause de la matinée
13h - 14h : Pause déjeuner
14h : Reprise de la formation
15h45 - 15h55 : Pause de l'après-midi
17h30 : Fin de la journée de formation

À noter : ces horaires sont donnés à titre indicatif, le déroulé de la journée est susceptible d'être modifié en fonction de vos besoins et contraintes.

Déroulé uniquement valable pour une journée de formation au sein de nos locaux, au Domaine de Longchamp.

CONTACT

Nous contacter via le formulaire :
<https://forms.office.com/e/kW8Zxy8hWm>

07 69 54 40 25
ou par mail entreprise@goodplanet.org

TARIFS

- 6500€ HT (repas inclus) au Domaine de Longchamp
- 4500€ HT dans vos locaux

Cette formation n'est pas éligible au CPF.

Votre OPCO peut néanmoins contribuer à financer ce module, n'hésitez pas à nous solliciter pour vous accompagner sur ce sujet !

LIEU

Formation à réaliser dans les locaux de la structure ou à la Fondation GoodPlanet.

Les frais liés au déplacement du formateur.rice ne sont pas inclus dans le prix de la formation.

ACCESSIBILITÉ PERSONNES EN SITUATION DE HANDICAP

Si vous êtes en situation de handicap, n'hésitez pas à contacter la référente handicap à l'adresse : entreprise@goodplanet.org



formation sur-mesure

Une formation qui s'adapte à vos besoins et métiers.



formation sur-mesure

Ces modules sont développés sur demande, en fonction de vos attentes et activité professionnelle. Ils peuvent par exemple être utiles si vous souhaitez approfondir une thématique ou apprendre auprès d'un formateur-riche spécialiste de votre secteur d'activité. Grâce à notre réseau d'expert·e·s nous vous suggérons des formats innovants et spécifiques à votre profession.

Nos formations sur-mesure sont accessibles uniquement en intra entreprise.

DURÉE 🕒

Selon vos besoins - module de 7h, 14h, etc.
Modalités d'organisation : 1 journée ou 2 demi-journées

LIEU

Formation à réaliser dans les locaux de l'entreprise ou à la Fondation GoodPlanet. Les frais liés au déplacement du formateur-riche ne sont pas inclus dans le prix de la formation.

TARIFS

à partir de 5000€ HT la session de 7h dans vos locaux
à partir de 5600€ HT la session (repas inclus) au Domaine de Longchamp

Cette formation n'est pas éligible au CPF.

PUBLIC

Tout collaborateur-riche souhaitant se former sur les grands enjeux de la transition écologique.

NOMBRE DE PARTICIPANTS 👤

Minimum 5 personnes
Maximum 15 personnes

PRÉREQUIS

Aucun

DÉLAI DE TRAITEMENT DE DEMANDE

Notre délai moyen de mise en place d'une action de formation est d'un mois à partir de la formulation de la demande, nous permettant de réaliser, à vos côtés et de la façon la plus consciencieuse possible, le recueil des besoins réels et l'élaboration du projet de formation.

CONTACT

N'hésitez pas à nous contacter pour toutes demandes de formation sur-mesure pour votre organisation à l'adresse :

entreprise@goodplanet.org

ACCESSIBILITÉ PERSONNES EN SITUATION DE HANDICAP

Si vous êtes en situation de handicap, n'hésitez pas à contacter la référente handicap à l'adresse : entreprise@goodplanet.org



nos espaces de formation

Nos formations peuvent avoir lieu dans un écrin de verdure, dans nos locaux au Domaine de Longchamp, au sein de la Vallée de la Millière ou tout simplement dans votre entreprise, en fonction de votre besoin.



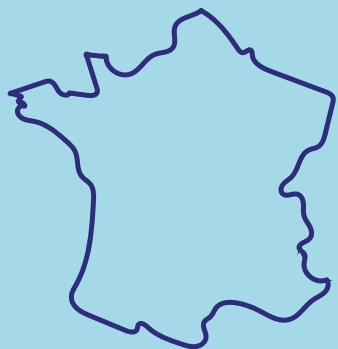
Nos espaces de formation

3 possibilités, en fonction de vos besoins et de vos contraintes !



Dans votre structure

Nous intervenons dans toute la France métropolitaine.



Au Domaine de Longchamp

Au coeur du Bois de Boulogne pour une pause boisée dans un parc classé.

10 min en bus
de la Porte Maillot



A la Vallée de la Millière

En immersion totale dans une réserve protégée, pour un séjour en pension complète. Renseignements sur demande.

30 min en train de Montparnasse



Nos espaces de formation

Zoom sur deux lieux en pleine nature, portés par une équipe de passionnés pour vous accorder une pause au vert lors de vos formations.



Domaine
de Longchamp



Vallée
de la Millière



Notre équipe

Nous sommes à votre écoute pour répondre à vos besoins de formation et construire ensemble une offre adaptée à vos attentes.



Coordination pédagogique
MARIE-SARAH CARCASSONNE
FORMATRICE, CHARGÉE DE LA FORMATION

Une expertise riche de **6 années d'animation** auprès de publics de tous secteurs. Plus de **8000 personnes sensibilisées** via différents formats (conférence, quiz, fresques, formations).

Publicis
Conseil

Mention spéciale à notre animatrice Marie-Sarah qui a su nourrir notre groupe sur ce sujet complexe et mobiliser l'énergie positive des uns et des autres tout au long de l'atelier.

BNP Paribas
Personal Finance

Outre le lieu, qui est très agréable, les prestations de GoodPlanet sont non seulement très intéressantes mais de grande qualité, tout comme notre animatrice Marie-Sarah.

MACSF
Assurances

La Fondation GoodPlanet réunit beaucoup de qualité, un site hors norme et dépaysant à proximité de Paris, des animateurs de qualité, des animations et expositions bien choisies. Bref un beau voyage au pays de l'écologie et de la RSE !



Coordination générale de l'Institut de Formation MyPlanet
JULIE MATHEWS
RESPONSABLE DE L'ACCOMPAGNEMENT DES ENTREPRISES ET COLLECTIVITÉS



Coordination administrative et commerciale
ALINE MASMONTEIL
CHARGÉE DE DÉVELOPPEMENT D'AFFAIRES ET RÉFÉRENTE HANDICAP



Autres formateurs internes

Nos références

Avec 400 stagiaires depuis la création de l'Institut de Formation, nous avons pu compiler des témoignages enthousiastes sur nos modules et leur pertinence :



**formation
climat**



**formation
biodiversité**



J'ai passé une très bonne journée en compagnie de Marie-Sarah que nous avons tous beaucoup appréciée pour sa pédagogie et son approche très positive. Elle a su répondre à toutes nos questions avec précision. Les objectifs pédagogiques sont selon moi atteints et je pense avoir pris conscience de l'importance des enjeux, de la complexité des problèmes afin d'être plus engagée et motivée pour réfléchir à de nouvelles actions, niveau perso et pro !

Céline



Très bonne introduction aux sujets entourant la Biodiversité. Les activités et discussions autour de chaque sujet permettent de ressortir avec une envie de mieux faire ! Merci

Laurent



Formation ludique et construite, à suivre à tout prix par les salariés soucieux de participer à la préservation de la biodiversité et de l'environnement

Cyril



La formation biodiversité est passionnante, interactive, et très adaptée à un public souhaitant comprendre pour agir à son échelle. Le cadre est idéal, émerveillement assuré ! Enfin, l'équipe formatrice est bienveillante, disponible pour toute question et pédagogue. Je recommande très vivement cette formation !

Steven



Cycle de formation thématique

Un parcours qui a du sens.

Nous vous proposons de participer à nos 4 formations thématiques dans le cadre d'un parcours complet pour acquérir les connaissances nécessaires à la compréhension globale des enjeux de la transition.

L'objectif ? Développer les compétences essentielles pour participer à mettre en place une démarche environnementale ambitieuse dans votre structure.



**formation
climat**



**formation
économie
circulaire**



**formation
biodiversité**



**formation
alimentation
durable**

Aller plus loin...

... que la formation, faites vous accompagner par MyPlanet !

La formation s'inscrit pleinement dans une responsabilité sociétale des entreprises.
Nous vous accompagnons à la suite de votre voyage pour réduire votre empreinte environnementale et pour construire un parcours qui a du sens : réalisation de bilan carbone, stratégie de réduction d'impact, feuille de route climat, etc...

1

SENSIBILISER

Développer les connaissances de vos équipes pour mieux les impliquer dans une démarche RSE

3

CONSTRUIRE

Mettre en place une feuille de route avec des indicateurs de suivi quantitatifs et qualitatifs

5

COMMUNIQUER

Valoriser et partager les éléments clés de la démarche en interne comme en externe

2

OBJECTIVER

Évaluer les pratiques et stratégies en place et proposer des axes d'amélioration adaptés aux enjeux de votre secteur

4

RENDRE COMPTE

Suivre sur le long terme l'implémentation de la stratégie et des indicateurs

Conditions générales de vente

OBJET ET CHAMP D'APPLICATION

Les Conditions Générales de Vente (CGV) développées ci-dessous s'appliquent à l'ensemble des prestations de formation, de conseils et d'accompagnement proposées par L'Institut de formation MyPlanet.

Ces CGV sont susceptibles d'être mises à jour en cours d'exercice. Ces modifications ne peuvent ouvrir de droit à aucune indemnité au profit du Client.

Ces CGV concernent les formations présentielles, qui peuvent être réalisées dans les locaux de l'Organisme de formation ou dans des locaux loués par ou prêtés à l'Organisme.

ACCESSIBILITÉ DES PERSONNES EN SITUATION DE HANDICAP

Afin de participer activement à l'égalité des chances de tous, L'Institut de formation MyPlanet garantit l'accessibilité des lieux de prestations inter adaptées aux personnes en situation de handicap.

Une Référente Handicap est nommée au sein de L'Institut de formation MyPlanet et pourra être mobilisée à tout moment pour s'assurer de l'accueil et l'accompagnement des apprenants en situation de handicap tout au long du parcours de formation (enseignements et évaluation) et ce en prenant en compte les besoins d'adaptation et de compensation.

L'ensemble de l'équipe de L'Institut de formation MyPlanet ainsi que les intervenants extérieurs ont été sensibilisés à la question du handicap et pourront le cas échéant adapter leurs approches et méthodes pédagogiques au type de handicap rencontré.

INSCRIPTION EN FORMATION ET DOCUMENTS CONTRACTUELS

Toute inscription ou commande implique l'acceptation sans réserve, par le Client ou le cas échéant le participant, et son adhésion pleine et entière aux présentes Conditions Générales de Vente et au Règlement Intérieur de l'organisme de formation L'Institut de formation MyPlanet, dont le Client reconnaît avoir pris connaissance.

L'inscription du (des) stagiaire(s) sera prise en compte par L'Institut de formation MyPlanet dès réception du formulaire d'inscription dûment rempli.

Ce formulaire d'inscription vaut acte d'engagement.

En cas de prise en charge par un tiers financeur (région, employeur du client...), les inscriptions sont effectuées directement par l'Organisme de formation, à réception de la liste des participants à la formation.

Dès réception du formulaire d'inscription, L'Institut de formation MyPlanet prendra contact avec le Client et/ou l'organisme ayant réalisé l'inscription pour s'assurer que les prérequis de la formation choisie soient remplis.

Une convention de formation établie selon les articles L6353-1 et L6353-2 du Code du travail ainsi que l'ensemble des documents administratifs nécessaires à l'entrée en formation sont envoyés au Client à minima 15 jours avant le début de la formation pour finaliser la contractualisation. Le Client s'engage à retourner dans les plus brefs délais à L'Institut de formation MyPlanet un exemplaire signé et portant son cachet. Dès réception, l'inscription est validée et définitive.

TENUE DE LA FORMATION

Pour la qualité de la formation, un nombre minimum et un nombre maximum de participants sont définis pour chaque formation. L'Institut de formation MyPlanet s'engage à ne pas dépasser le nombre prévu.

A confirmation de la tenue de la session, au plus tard 5 jours ouvrés avant la formation, le Client recevra toutes informations pratiques relatives à sa formation, dont les horaires exacts et le lieu. Le lieu indiqué sur les supports de communication n'est pas contractuel. En fonction des salles disponibles, L'Institut de formation MyPlanet peut convoquer les participants à une autre adresse dans le même secteur géographique.

En cas de situation exceptionnelle (exemple : COVID 19), impliquant des mesures gouvernementales évolutives pouvant avoir un impact sur la tenue des formations présentielles, L'Institut de formation MyPlanet s'engage à informer le Client dans les meilleurs délais des informations pratiques relatives à la tenue de la formation (au plus tard la semaine précédant la formation).

MODALITES DE FORMATION

L'Institut de formation MyPlanet est libre d'utiliser les méthodes et outils pédagogiques de son choix, qui relèvent de sa seule compétence.

Les durées des formations sont précisées sur les différents supports de communication de l'Organisme de formation.

L'Organisme de formation se réserve le droit, sans indemnité de quelque nature que ce soit, d'exclure à tout moment tout participant dont le comportement gênerait le bon déroulement du stage et/ou manquerait au règlement intérieur transmis au préalable.

CONDITIONS DE REUSSITE D'UNE FORMATION

Il est rappelé ici l'importance que les stagiaires puissent être déchargés de toute obligation professionnelle sur les journées de formation. Cela signifie la nécessité qu'ils soient mobilisés uniquement pour le temps de la formation sur les journées dédiées à cela et de ne pas être rappelé dans les services afin de garantir une parfaite concentration des énergies des participant.e.s sur ces temps pédagogiques.

De même, il est recommandé au.x manager.s d'informer les participant.e.s au minimum 15 jours avant la formation du contenu et des modalités de réalisation.

Enfin, il est également très vivement conseillé à l'établissement d'inscrire l'action de formation dans une logique d'amélioration ou de changement de pratiques qui passent notamment par la définition en amont de la formation d'objectifs post-formation. Sans que cela soit une obligation, ceci représente un levier de réussite important pour la mise en œuvre effective des acquis des formations.

CONDITIONS TARIFAIRES

Tous les tarifs stipulés dans les documents relatant l'offre de formation et d'accompagnement de L'Institut de formation MyPlanet sont formulés en euros et hors taxes, auxquels s'ajoute la TVA.

Les prestations sont fournies au prix en vigueur au moment de la commande ou l'inscription en formation. Les tarifs sont forfaitaires et comprennent la documentation pédagogique remise lors des temps de formation.

Cependant, les tarifs n'incluent pas les frais de déplacements, d'hébergement et de restauration des stagiaires.

Ces conditions tarifaires et l'ensemble des modalités de réalisation de la formation feront l'objet d'une contractualisation entre l'Organisme de formation L'Institut de formation MyPlanet et le Client. La contractualisation prendra la forme d'un devis que le Client s'engage à renvoyer signé en double exemplaire au plus tard la veille de la formation.

CONDITION DE REPORT OU D'ANNULATION D'UNE FORMATION A L'INITIATIVE DE L'INSTITUT DE FORMATION MYPLANET

L'Organisme de formation L'Institut de formation MyPlanet se réserve le droit d'annuler ou de reporter les formations inscrites à son offre, en cas de force majeure (nombre de participants inadapté, absence de son formateur) sans dédommagement, ni pénalités au client qui pourra alors choisir une autre date de formation.

Lorsque le report de la Formation à une date ultérieure n'est pas possible et qu'aucune autre session n'est programmée, l'Organisme de formation procède au remboursement de la totalité du prix de la Formation à l'exclusion de toute autre indemnité supplémentaire.

En cas de report ou annulation, le Client sera avisé, au plus tard 5 jours ouvrés avant la date de début de la formation.

L'Organisme de formation peut être contraint d'annuler une Formation pour cas de force majeure, tels que définis par le Code civil, et s'engage à organiser une nouvelle session de formation dans les meilleurs délais. Sont aussi considérés comme ayant le caractère de la force majeure, les grèves des réseaux de transport (cf : SNCF, RATP, compagnie aérienne, etc.) que le personnel ou représentation de l'Organisme de Formation L'Institut de formation MyPlanet peut être amené à utiliser pour se rendre sur le lieu de la formation.

REPLACEMENT D'UN PARTICIPANT

L'Institut de formation MyPlanet offre au Client la possibilité de remplacer un participant sans facturation supplémentaire jusqu'à l'ouverture de la session de formation concernée. Toute demande de remplacement devra être adressée par mail à marie-sarah@goodplanet.org au minimum 5 jours ouvrés avant le démarrage de la formation.

CONDITIONS D'ANNULATION DES FORMATIONS PAR LE CLIENT

En cas d'annulation de formation par le Client, à moins de 15 jours et plus de 7 jours calendaires avant le début de la formation, L'Institut de formation MyPlanet facturera une indemnité forfaitaire de 50% du prix de la formation. Toute annulation par le Client doit être communiquée par écrit.

Si la notification d'annulation est faite dans un délai inférieur à ces 7 jours calendaires, la formation sera alors due dans sa totalité.

En cas d'absence à la Formation, de retard, de participation partielle, d'abandon ou de cessation anticipée pour tout autre motif que la force majeure, le Client sera redevable de l'intégralité du montant de sa Formation.

RÈGLEMENTS DES PRESTATIONS

À l'issue de la formation, L'Institut de formation MyPlanet adressera une facture au Client. Le règlement sera effectué à réception de la facture et des attestations de présence cosignées des stagiaires et du formateur. Le règlement devra être effectué par chèque ou virement à l'ordre de « MyPlanet EURL » dans un délai de 30 jours maximum après réception de la facture. Il est à noter que toute formation commencée est due en totalité et ne pourra pas faire l'objet de remboursement. En cas de règlement par un organisme collecteur ou financeur, l'entreprise s'engage à fournir l'accord écrit de prise en charge au plus tard le premier jour de formation. Dans le cas contraire, le Client sera facturé selon les conditions mentionnées précédemment en lieu et place de l'organisme financeur.

En cas d'absence, les jours non pris en charge par l'organisme collecteur ou financeur seront facturés au Client.

En cas de non-paiement par l'organisme collecteur ou le financeur, pour quelque motif que ce soit, le Client sera redevable de l'intégralité du coût de la formation et sera facturé du montant correspondant.

En cas de retard de paiement et conformément à l'article L441-6 du Code de Commerce, sera exigée de plein droit et à réception de l'avis adressé au Client, une indemnité calculée sur la base du taux d'intérêt appliqué par la Banque centrale européenne à son opération de refinancement la plus récente majoré de 10 points de pourcentage.

Outre les pénalités constatées en cas de retard de paiement, le Client sera redevable d'une indemnité forfaitaire de 40€ pour frais de recouvrement conformément aux articles L441-6 c. com. et D. 441-5 c. com. L'Institut de formation MyPlanet se réserve néanmoins le droit de réclamer une indemnisation complémentaire, sur justification, lorsque les frais réellement exposés sont supérieurs à ce montant.

En cas d'absence ou de retard de règlement, l'Organisme de formation se réserve le droit de suspendre ou refuser toute nouvelle commande jusqu'à apurement du compte. L'Organisme de formation pourra refuser de délivrer la Formation concernée sans que le Client puisse prétendre à une quelconque indemnité, pour quelque raison que ce soit, ni bénéficier d'un quelconque avoir ou remboursement. Tout règlement ultérieur sera imputé par priorité à l'extinction de la dette la plus ancienne.

INFORMATIQUE ET LIBERTES

Le Client est informé que les informations à caractère personnel qui sont communiquées à L'Institut de formation MyPlanet en application et dans l'exécution des commandes et/ou ventes pourront être communiquées aux partenaires contractuels de L'Institut de formation MyPlanet pour les besoins des dites commandes. Conformément à la loi n°78-17 du 6 janvier 1978, dite Loi Informatique et Libertés, mise à jour par la loi du 6 août 2004, le Client dispose d'un droit d'accès, de rectification et d'opposition aux données personnelles le concernant. Ce droit est exerçable en faisant une demande par e-mail ou par courrier adressé à L'Institut de formation MyPlanet.

RESPECT DU PRINCIPE DE CONFIDENTIALITE ET DE LA PROPRIETE INTELLECTUELLE

Toutes informations (hors celles accessibles au public) dont L'Institut de formation MyPlanet ou le Client aura eu connaissance ou qui auront été communiquées par l'autre partie ou par un tiers, antérieurement ou durant l'exécution du contrat, sont strictement confidentielles et chacune des parties s'interdit de les divulguer. Le Client et les stagiaires s'engagent à n'utiliser les documents, supports, méthodes, techniques et tout produit de la formation que dans le cadre de l'exécution de la relation contractuelle qui lie L'Institut de formation MyPlanet et le Client.

Aucune information ou donnée, en partie ou en totalité, ne pourra être transmise ou rendue accessible à un tiers sans l'accord écrit de L'Institut de formation MyPlanet.

En contrepartie, L'Institut de formation MyPlanet s'engage à ne diffuser aucune des informations ou documents provenant du Client dans le cadre de la compréhension du contexte, du recueil de besoins et de l'élaboration de la commande émanant du Client.

Les droits de reproduction, d'utilisation, de diffusion, d'adaptation, de modification, d'exploitation des supports de formation restent la propriété exclusive de L'Institut de formation MyPlanet et ne peuvent donc en aucun cas être cédés au Client.

ASSURANCE

Le Client ou le cas échéant le stagiaire s'engage à souscrire durant toute la durée du temps de formation une assurance responsabilité civile couvrant les dommages corporels, matériels, directs et indirects susceptibles d'être causés par le stagiaire.

La responsabilité de L'Institut de formation MyPlanet envers le Client est uniquement engagée pour l'indemnisation des dommages directs prouvés par le client et ne peut excéder le montant de la prestation fournie.

En aucun cas, la responsabilité de L'Institut de formation MyPlanet ne pourrait être engagée au titre de dommages indirects ou en cas de force majeure.

COMMUNICATION

Le Client autorise expressément L'Institut de formation MyPlanet et ses filiales à mentionner son nom, son logo et à faire mention à titre de références de la souscription à une commande et de toute opération découlant de son application dans l'ensemble de leurs documents commerciaux.

CLAUSE DE NON SOLlicitation DES INTERVENANTS DE L'INSTITUT DE FORMATION MYPLANET

Le Client s'engage strictement à ne pas débaucher ou embaucher le personnel ou représentant (informateur, intervenant, consultant, coach, etc.) ayant participé directement ou indirectement à la réalisation de formation ou d'action et conseils ou d'accompagnement proposés par L'Institut de formation MyPlanet et ce pour une durée de trois à cinq ans suivant la cessation de relations contractuelles entre L'Institut de formation MyPlanet et le Client ou le participant. En cas de non-respect de cette clause, L'Institut de formation MyPlanet pourra exiger au Client le versement d'une indemnité forfaitaire équivalente à douze fois le dernier salaire, charges patronales en sus, du salarié indûment débauché.

En ce qui concerne le non-respect de cette clause en cas d'embauche de prestataire de L'Institut de formation MyPlanet, l'Organisme de formation se réserve le droit d'exiger du Client le versement d'une indemnité forfaitaire équivalent à deux cent quarante fois l'indemnité forfaitaire journalière facturée par le prestataire à L'Institut de formation MyPlanet, la TVA en sus.

LOI APPLICABLE

Les Conditions Générales et tous les rapports entre L'Institut de formation MyPlanet et ses Clients relèvent de la loi française.

RENSEIGNEMENTS ET RECLAMATIONS

Toute demande d'information ou réclamation du Client relative aux CGV devra être formulée par écrit à l'Organisme de formation, au 1 carrefour de Longchamp, 75116 PARIS qui s'efforcera d'y répondre dans les meilleurs délais.

RESPONSABILITE

Le Client est seul responsable de la consultation et du choix de la formation fournie par l'Organisme de formation, L'Institut de formation MyPlanet.

La responsabilité de l'Organisme de formation ne peut être engagée qu'en cas de faute ou de négligence prouvée et sera limitée aux préjudices directs subis par le Client, à l'exclusion de tout préjudice indirect, de quelque nature que ce soit et notamment toute perte de chance, de clientèle, de résultat, d'exploitation, préjudice commercial. En tout état de cause, au cas où la responsabilité de l'Organisme de formation serait retenue, le montant total de toute somme mise à la charge de l'Organisme de formation ne pourra excéder, tous préjudices confondus, le montant total du prix payé par le Client au titre de la Formation concernée.



MYPlanet

par la Fondation GoodPlanet

**Pour toute demande d'information et de devis,
contactez notre équipe aux coordonnées suivantes :**

Mail : entreprise@goodplanet.org

Fondation GoodPlanet - Domaine de Longchamp
1, Carrefour de Longchamp
75116 PARIS
FRANCE

Qualiopi 
processus certifié

 **RÉPUBLIQUE FRANÇAISE**

La certification qualité a été délivrée au titre de la catégorie
d'action suivante :
ACTION DE FORMATION

www.goodplanet.org

N° SIRET : 491 251 252 00012
Organisme de formation enregistré
auprès du préfet de la région Ile de France
sous le numéro : 1175668475