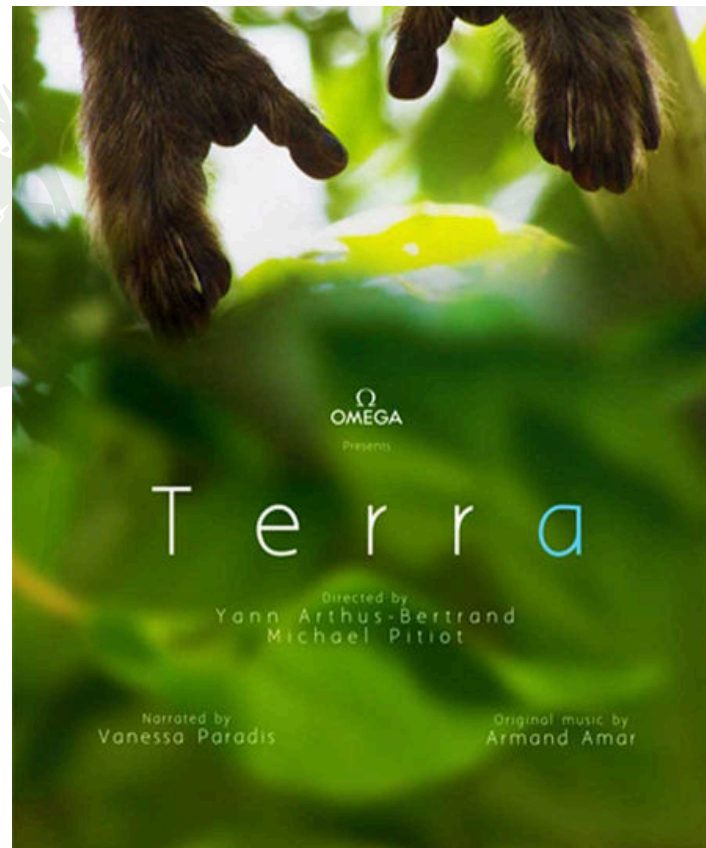


TERRA

Terra, est un film documentaire réalisé par Yann Arthus-Bertrand et Michael Pitiot en 2015.

Il retrace l'évolution du vivant sur terre. A partir de la première forme de vie, les lichens, jusqu'à l'emprise de l'Homme sur ce monde vivant.



LES FORÊTS

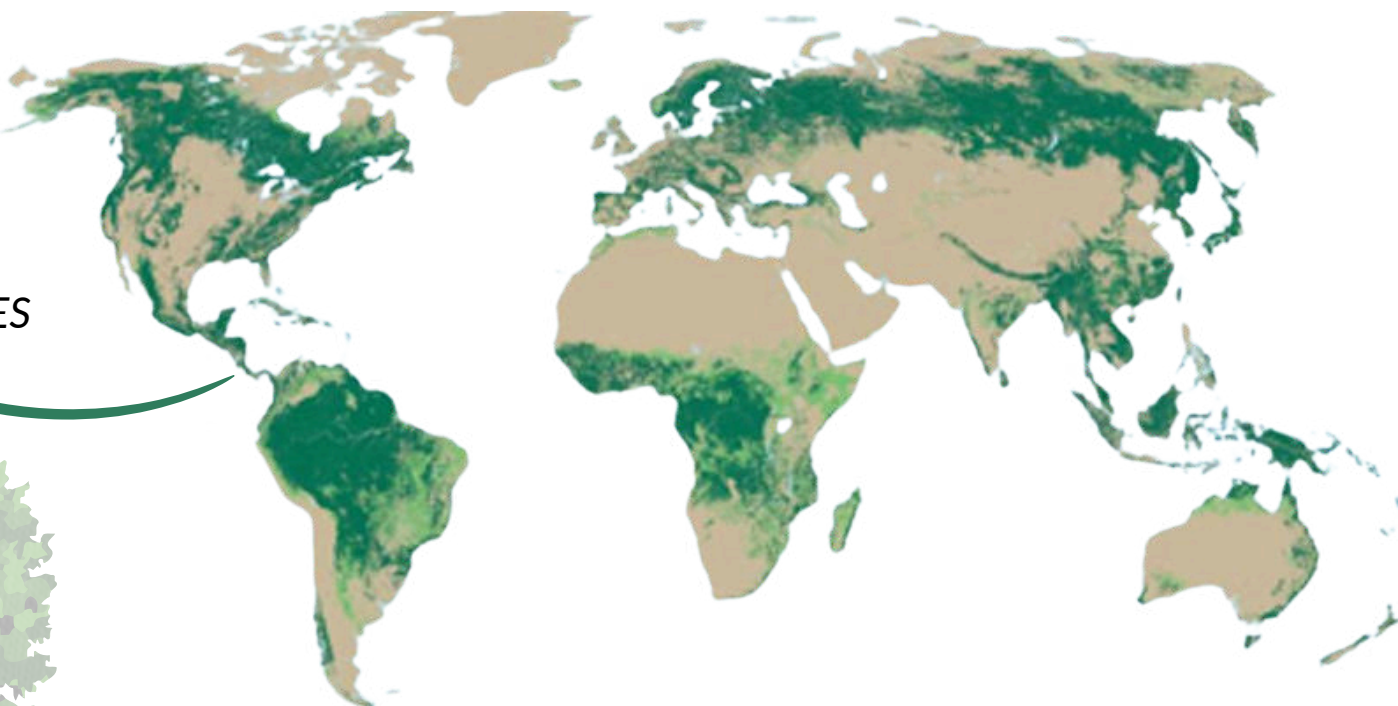


Les forêts ont un double rôle, quant à la survie des êtres vivants !

1. Elles constituent un réel écosystème abritant une large diversité d'espèce animal et de moyen de subsistances.
2. Les forêts sont primordiales quant à la régulation du réchauffement climatique. En améliorant la qualité des sols, de l'air et de l'eau, elles empêchent l'érosion des sols et stockent le carbone rejeté par les activités humaines.

Les forêts représentent **31%** de la surface de la Terre.

DONT **1/3** DE FORÊTS PRIMAIRES



SI RIEN NE CHANGE D'ICI 2050, 90 % DES TERRES SERONT IMPACTÉES PAR L'ACTIVITÉ HUMAINE

TERRA

2/3



À RETENIR

LES ESPÈCES EN VOIE DE DISPARITION

La planète regorge d'espèces vivantes, aussi importantes les unes que les autres. Et pourtant, aujourd'hui, **30% des espèces animales sont menacées de disparaître !**

Les causes sont multiples mais la **perte de leur habitat** en est la raison principale.

Au moins 10 000 espèces disparaissent chaque années!

La **liste rouge** de l'Union internationale pour la conservation de la nature (UICN), créée en 1963, constitue l'**inventaire mondial** le plus complet de l'état de conservation global des espèces végétales et animales. Avec ce système, chaque espèce ou sous-espèce menacée peut être classée dans l'une des catégories suivantes :

CR

- **En danger critique** : Risque extrêmement élevé d'extinction à l'état sauvage (ex : Gorille)

VU

- **Vulnérable (VU)** : Risque élevé d'extinction à l'état sauvage (ex : ours polaire)

LC

- **Préoccupation mineure (LC)** : Espèces largement répandues et abondantes (ex : poisson rouge)

EN

- **En danger (EN)** : Risque très élevé d'extinction à l'état sauvage (ex : tigre)

NT

- **Quasi menacée (NT)** : Espèce proche d'être menacé (ex : Manchot empereur)

On parle ici de « niveau de danger »



À RETENIR

LES ESPÈCES EDGE

Les espèces EDGE (traduit par « évolutivement distinct et menacé à l'échelle mondiale »), sont les plus distinctes sur le plan évolutif de la planète avec **peu ou pas de parents proches**. Leur caractère unique signifie que **la perte d'une de ces espèces représente la perte d'une branche entière de l'arbre de vie**. Si elles disparaissent, il ne restera plus rien de semblable sur la planète. Elles constituent une partie irremplaçable du patrimoine évolutif mondial.

TERRA



À RETENIR

L'INDUSTRIE DE LA VIANDE

14,5% DES ÉMISSIONS DE CO2



75% DES TERRES AGRICOLES

1 hectare peut nourrir 2 carnivores
et 50 végétariens

L'élevage est responsable de 63% de la **déforestation** amazonienne. La culture de **soja** est grande partie à destination de l'alimentation des bovins. On compte en France, entre 3 et 3,5 millions de tonnes de soja par an. Ce soja ainsi que le maïs nécessitent, de plus, une grande quantité d'eau pour être cultivés.

Dans les élevages industriels, les animaux souffrent souvent dans des conditions inhumaines. Entassés, maltraités, privés de lumière naturelle et de mouvement. Les pratiques cruelles, telles que les mutilations sans anesthésie, sont monnaie courante. Cette réalité soulève des questions éthiques sur notre rapport aux animaux et appelle à une réforme urgente de l'industrie alimentaire vers des pratiques plus respectueuses.



LES SOLUTIONS

Les solutions pour préserver la biodiversité :



Lutter contre la déforestation

car elle complique l'accès à la nourriture et elle réduit le couvert forestier qui protège certaines espèces des prédateurs

- Réduire son empreinte carbone
- Sensibiliser autour de nous
- S'engager contre le braconnage
- Recycler ses déchets
- Réduire sa consommation de viande et poisson
- Privilégier l'agriculture écologique, locale et biologique